

Geländer-Element

Sie können nach jedem Begriff suchen:
 1. Drücken Sie die Funktionstaste "F3"
 2. Tasten Sie den Suchbegriff ein!



- Aus Edelstahl
- Elegantes Design
- Optisch ansprechend
- Montagefreundlich
- Zwei Befestigungsarten



Geländer-Element BERLIN

Optisch ansprechendes und gestalterisch wirksames Geländer-Element. Trennt Lauf- und Verkehrswege.

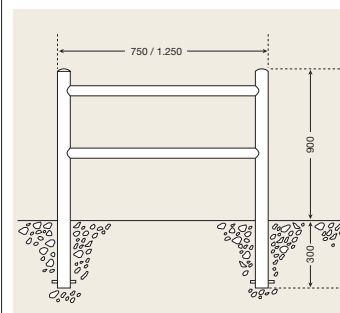
Bestehend aus:

Zwei Standpfosten BERLIN, 76 mm Ø, mit je zwei Öffnungen zur Aufnahme von zwei Querrohren, 60 mm Ø.

Zusammenbau vor Ort.

Befestigungsarten:

- Zum Einbetonieren
- Zum Aufdübeln mit Bodenplatte



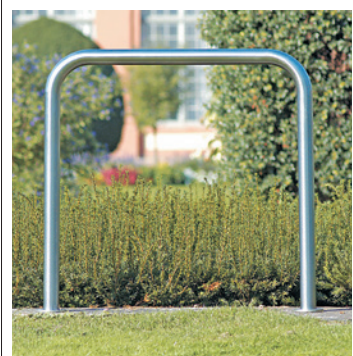
Ausführung	Breite (mm)	Versandgew. kg/St.	Artikel	€/St.
Zum Einbetonieren 900 mm Überflur 300 mm Unterflur	750	15	167.19.866	
	1.250	22	167.14.348	
Zum Aufdübeln mit Bodenplatte 900 mm Überflur	750	15	167.18.531	
	1.250	22	167.17.510	



Sie wollen ein Angebot anfordern?..Klicken Sie HIER!



- Aus Edelstahl
- Robust
- Vielseitig einsetzbar
- Zwei Varianten
- Zwei Befestigungsarten



MORION Edelstahlbügel

Fügt sich hervorragend in die jeweilige Umgebung ein. Vielseitig einsetzbar: Als gestalterisches Element auf Plätzen und Fußgängerzonen. Auch als robuster Fahrrad-Anlehnbügel einsetzbar.

Kräftiges Edelstahlrohr, geschliffen, mit 60 mm Durchmesser für dauerhaften Einsatz und hoher Formstabilität. Mit zusätzlichem Knieholm lieferbar.

Befestigungsarten:

- Zum Einbetonieren
- Zum Aufdübeln mit Bodenplatte



Ausführung	Anlehnbügel für Fahrräder, Edelstahlrohr, 60 mm, geschliffen				Mit zusätzlichem Knielauf Edelstahlrohr, 60 mm, geschliffen			
	Abmessungen H x B (mm)	Versandgew. kg/St.	Artikel	€/St.	Abmessungen H x B (mm)	Versandgew. kg/St.	Artikel	€/St.
Zum Einbetonieren 400 mm Unterflur	1.100 x 1.000	10	171.17.507		-	-	-	-
	1.400 x 1.000	12	171.15.680		1.400 x 1.000	15	171.18.071	
	1.400 x 1.500	14	171.15.762		1.400 x 1.500	18	171.19.468	
	1.400 x 2.000	16	171.18.559		1.400 x 2.000	21	171.16.253	
Zum Aufdübeln mit Bodenplatte	700 x 1.000	11	171.18.632		-	-	-	-
	1.000 x 1.000	13	171.17.621		1.000 x 1.000	14	171.14.137	
	1.000 x 1.500	15	171.17.708		1.000 x 1.500	17	171.14.422	
	1.000 x 2.000	17	171.19.999		1.000 x 2.000	20	171.15.910	



Sie wollen ein Angebot anfordern?..Klicken Sie HIER!

Systemgeländer



- Aus Edelstahl
- Variables Baukastensystem
- Geschmackvolles Design
- Zwei Ausführungen
- Zwei Befestigungsarten

MORION Systemgeländer Edelstahl

Bildschönes Schutzgeländer aus Edelstahl. Sehr variabel einsetzbar durch das patentierte Baukastensystem. Sichert Verkehrswege auf öffentlichen Straßen und Plätzen und repräsentative Flächen im Betrieb.

Trennt Fahrbahnen oder verschiedene Verkehrsarten voneinander. Sichert Laufwege als Personenleitsystem.

Bestehend aus:

Stand- und Querrohre aus Edelstahl, formschöne Verbindungsteile elektrisch nicht leitend. Schellen und Kappen aus Aluminium, Edelstahlschrauben.

Beliebige horizontale Winkel bis 90° und vertikale Winkel bis 45° (Steigungen) stufenlos einstellbar. Unverzichtbar bei unebenem Gelände.

Verbindungsteile, Schellen und Kappen sind in allen gängigen RAL-Farbtönen lieferbar (Aufpreis) und setzen so individuelle Akzente.

Wählen Sie zwischen zwei Modellen:

- Design URBAN oder
- Design CLASSIQUE

Befestigungsarten:

- Zum Einbetonieren
- Zum Aufdübeln mit Bodenplatte

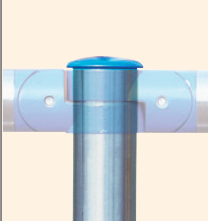
Standard-Überflurhöhe 1.000 mm gemäß Arbeitsstätten-Richtlinien.

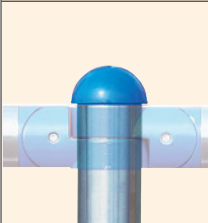
Andere Ausführungen (Höhe, Länge, Farbe) auf Anfrage.



Edelstahl



Design URBAN – Standrohr aus Edelstahl, mit Abdeckkappe – 2,0 mm Wandstärke							
Farbe der Kappen: blau RAL 5017	Oberfläche	Zum Einbetonieren 60/1.330 mm; davon 330 mm Unterflur			Zum Aufdübeln 60/1.000 mm; mit Bodenplatte 140 x 160 x 10 mm		
		Versandgew. kg/St.	Artikel	€/St.	Versandgew. kg/St.	Artikel	€/St.
	Edelstahl	5,5	193.14.227		5,5	193.15.715	

Design CLASSIQUE – Standrohr aus Edelstahl, mit Abdeckkappe – 2,0 mm Wandstärke							
Farbe der Kappen: blau RAL 5017	Oberfläche	Zum Einbetonieren 60/1.330 mm; davon 330 mm Unterflur			Zum Aufdübeln 60/1.000 mm; mit Bodenplatte 140 x 160 x 10 mm		
		Versandgew. kg/St.	Artikel	€/St.	Versandgew. kg/St.	Artikel	€/St.
	Edelstahl	5,5	193.13.650		5,5	193.17.232	

Querrohr 60 mm mit Schellen – 2,0 mm Wandstärke. Farbe der Verbindungsteile: blau, RAL 5017									
Oberfläche	1.000 mm; Rastermaß 1.170 +/- 5 mm			1.500 mm; Rastermaß 1.670 +/- 5 mm			2.000 mm; Rastermaß 2.170 +/- 5 mm		
	Versandgew. kg/St.	Artikel	€/St.	Versandgew. kg/St.	Artikel	€/St.	Versandgew. kg/St.	Artikel	€/St.
Edelstahl	5,5	193.16.166		7	193.13.684		8,5	193.18.593	

 **Sie wollen ein Angebot anfordern?..Klicken Sie HIER!**

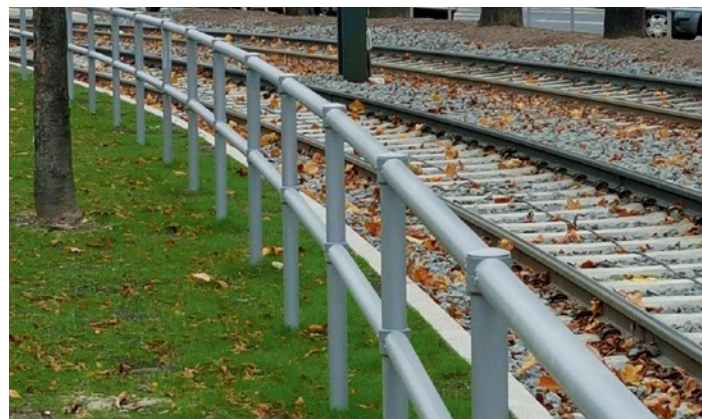
Systemgeländer



- Aus Stahl
- Variables Baukastensystem
- Optisch ansprechend
- Montagefreundlich
- Zwei Modelle
- Drei Befestigungsarten



MORION Systemgeländer Stahl



Variables Schutzgeländer im Baukastensystem. Sichert Verkehrswege im Betrieb, auf öffentlichen Straßen und Plätzen. Trennt Fahrbahnen oder verschiedene Verkehrsarten voneinander (ÖPNV, Haltestellen). Einsatz als Umlaufsperr oder Personenleitsystem.

Praktisch: Variabel einstellbare Verbindungselemente korrigieren bei unebenen Böden den Höhenausgleich.

Zwei Modelle:
Design URBAN und Design CLASSIQUE.

Bestehend aus:
Stand- und Querrohren, formschönen Schellen und Kappen aus Aluminium, elektrisch nicht leitenden Verbindungsteilen aus Kunststoff, Edelstahlschrauben.

Standard-Überflurhöhe 1.000 mm gemäß Arbeitsstätten-Richtlinien. Beliebige horizontale Winkel über 90° und vertikale Winkel (Steigungen) bis 45° einstellbar.

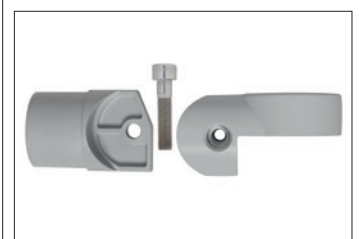
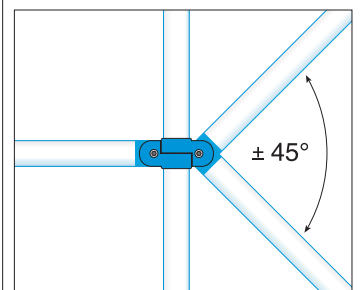
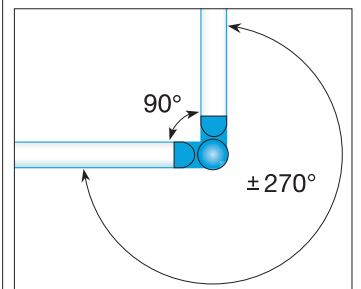
Oberflächenbehandlung:
Feuerverzinkt oder feuerverzinkt und lackiert.


Befestigungsarten:


- Zum Einbetonieren
- Zum Aufdübeln mit Bodenplatte
- Zum Herausnehmen aus nicht verschleißbarer Bodenhülse

Für eine schlankere Optik sind die Querrohre auch mit 48 mm Ø lieferbar.

Andere Ausführungen (Höhe, Länge, Farbe) oder Edelstahl auf Anfrage.



Design URBAN – Standrohr aus Stahl, mit Abdeckkappe – 2,0 mm Wandstärke								
	Oberfläche	Farbe	Zum Einbetonieren 60/1.330 mm; davon 330 mm Unterflur oder zum Einsetzen in MORION Bodenhülse			Zum Aufdübeln 60/1.000 mm; mit Bodenplatte 140 x 160 x 10 mm		
			Versandgew. kg/St.	Artikel	€/St.	Versandgew. kg/St.	Artikel	€/St.
	feuerverzinkt	feuerverzinkt	5,5	191.10.257		6,5	191.11.788	
	feuerverzinkt und lackiert	rot-weiß		191.12.087			191.10.373	
		schwarz-gelb		191.11.064			191.11.070	
Nicht verschleißbare MORION Bodenhülse						3,0	100.10.773	
Bodenhülse aus Grauguss; komplett mit Klemm- und Gewinding						5,5	150.18.049	

Design CLASSIQUE – Standrohr aus Stahl, mit Abdeckkappe – 2,0 mm Wandstärke								
	Oberfläche	Farbe	Zum Einbetonieren 60/1.330 mm; davon 330 mm Unterflur oder zum Einsetzen in MORION Bodenhülse			Zum Aufdübeln 60/1.000 mm; mit Bodenplatte 140 x 160 x 10 mm		
			Versandgew. kg/St.	Artikel	€/St.	Versandgew. kg/St.	Artikel	€/St.
	feuerverzinkt	feuerverzinkt	5,5	191.10.603		6,5	191.10.815	
	feuerverzinkt und lackiert	rot-weiß		191.11.532			191.11.756	
		schwarz-gelb		191.12.494			191.12.711	
Nicht verschleißbare MORION Bodenhülse						3,0	100.10.773	
Bodenhülse aus Grauguss; komplett mit Klemm- und Gewinding						5,5	150.18.049	

Querrohr 60 mm mit Schellen – 2,0 mm Wandstärke										
Oberfläche	Farbe	1.000 mm; Rastermaß 1.170 +/- 5 mm			1.500 mm; Rastermaß 1.670 +/- 5 mm			2.000 mm; Rastermaß 2.170 +/- 5 mm		
		Versandgew. kg/St.	Artikel	€/St.	Versandgew. kg/St.	Artikel	€/St.	Versandgew. kg/St.	Artikel	€/St.
feuerverzinkt	feuerverzinkt	5,5	191.11.348		7	191.11.891		8,5	191.13.077	
feuerverzinkt und lackiert	rot-weiß		191.12.964			191.11.746			191.11.603	
	schwarz-gelb		191.10.311			191.11.722			191.10.789	

Querrohr 48 mm mit Schellen – 2,0 mm Wandstärke										
Oberfläche	Farbe	1.000 mm; Rastermaß 1.170 +/- 5 mm			1.500 mm; Rastermaß 1.670 +/- 5 mm			2.000 mm; Rastermaß 2.170 +/- 5 mm		
		Versandgew. kg/St.	Artikel	€/St.	Versandgew. kg/St.	Artikel	€/St.	Versandgew. kg/St.	Artikel	€/St.
feuerverzinkt	feuerverzinkt	4,5	191.17.798		6	191.14.415		7,5	191.16.639	
feuerverzinkt und lackiert	rot-weiß		191.17.857			191.16.468			191.19.773	
	schwarz-gelb		191.14.802			191.19.929			191.13.934	