

Sie können nach jedem Begriff suchen:

1. Drücken Sie die Funktionstaste "F3"

2. Tasten Sie den Suchbegriff ein!



d-flexx

FLEXIBLER RAMMSCHUTZ

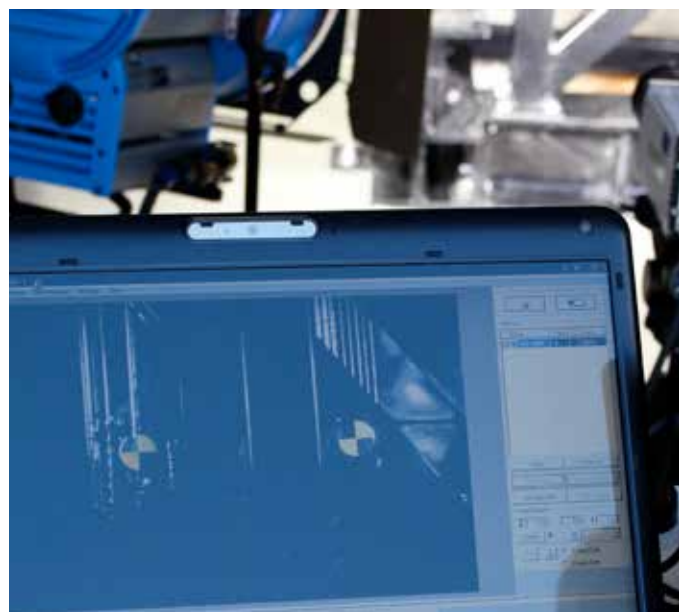


- Flexibler Rammschutz aus eigener Fertigung
- Das flexible Material verformt sich und kommt nach der Kollision in seinen Ursprungszustand zurück
- Für den Außen- und Inneneinsatz geeignet
- 100% recyclebar
- Einfache Installation - Befestigungsmaterial im Lieferumfang enthalten
- Minimiert Instandhaltungskosten erheblich
- Verschiedenste Anwendungsmöglichkeiten
- Individuelle Zuschnitte ermöglichen eine passgenaue Montage

Produktvideo



Scannen Sie mich!



Sie können nach jedem Begriff suchen:

1. Drücken Sie die Funktionstaste "F3"
2. Tasten Sie den Suchbegriff ein!

REGALBEINSCHUTZ „ALFA“

Der flexible d-flexx Regalanfahrerschutz „Alfa“ ist ein innovativer Schutz für Regale.

Die einfache Montage ohne weitere Werkzeuge ermöglicht einen schnellen Einsatz und ein einfaches Handling bei den jährlich durchzuführenden Regalprüfungen.

Der Rack Guard wird direkt auf das zu schützende Regalbein aufgebracht. Durch die nicht notwendige Bodenmontage wird der Hallenboden im Falle eines Anfahrerschadens geschont.

Erhältlich in drei verschiedenen Höhen: 400 mm, 600 mm und 1000 mm, für Regalbeine 75 - 100 mm und 100 - 125 mm.



Foto: DR-RG-1



Sie wollen ein Angebot anfordern?..Klicken Sie HIER!

Regalbeinschutz Rack Guard „Alfa“ aus Polyethylen

Art. Nr.	Höhe	für Regalbeinbreite	Gewicht
DF-RG-1	600 mm	75 - 100 mm	1,0 kg
DF-RG-2	600 mm	100 - 125 mm	1,2 kg
DF-RG-3	400 mm	75 - 100 mm	0,7 kg
DF-RG-4	400 mm	100 - 125 mm	0,9 kg
DF-RG-5	1000 mm	75 - 100 mm	1,5 kg
DF-RG-6	1000 mm	100 - 125 mm	2,1 kg

MODULAR

VERKEHRSBARRIERE PLUS „ECHO“

Die flexible d-flexx Verkehrsbarriere Plus „Echo“ ist eine Kombination aus den d-flexx-Modulen „Charlie“ und „Delta“. Durch den zusätzlichen Unterbau der Verkehrsbarrieren ist ein erweiterter Schutz von Fussgängerbereichen möglich.

Das Befestigungsmaterial ist im Lieferumfang enthalten.



Foto: DFVB-SP
Mobile Montageplatte

Verkehrsbarriere PLUS „Echo“, aus Polyethylen, Pfostenhöhe 1200 mm, Bodenplatte 225 x 225 mm.

Art. Nr.	Beschreibung	Breite	Gewicht
DFVB+E	Endpfosten	600 mm	17,0 kg
DFVB+M	Mittelpfosten	1000 mm	17,2 kg
DFVB+M+W90L	Echo auf Delta Eckpfosten 90° links	600 mm	14,6 kg
DFVB+M+W90R	Echo auf Delta Eckpfosten 90° rechts	600 mm	14,6 kg
DFVB+H1	Holmensatz: 3 Holme 1510 mm ø 63 mm und 1 Rohr 930 mm ø 160 mm		7,2 kg
DFVB+HI	Holmensatz: 3 Holme 980 - 1510 mm ø 63 mm und 1 Rohr mit individuellem Zuschnitt		4,05 kg / m
DFVB-SP	Mobile Montageplatte 330 x 240 mm, Material: Stahl		3,2 kg

 **Sie wollen ein Angebot anfordern?..Klicken Sie [HIER!](#)**





Foto: DFFS-SP

FLEXIBLES SICHERHEITSGELÄNDER „DELTA“

Das flexible d-flexx-Sicherheitsgeländer „Delta“ ist eine innovative und wirtschaftliche Abtrennung von Fußgängerbereichen und Fahrwegen. Durch die Modulbauweise kann mittels individueller Zuschnitte stets eine passgenaue Lösung geliefert werden. Das Befestigungsmaterial ist im Lieferumfang enthalten.

Der Säulenschutz „Delta“ besteht aus vier Eckpfosten der Sicherheitsbarriere „Delta“, die mit den zugehörigen Holmsätzen zu einem Quadrat verbunden sind. Die Höhe des Säulenschutzes beträgt 1200 mm, die Holmsätze können in Längen von 705 mm und 1510 mm bestellt werden. Selbstverständlich bietet der Säulenschutz „Delta“ auch die Möglichkeit, Einzellängen zwischen 350 mm und 1510 mm zu bestellen.

Flexibles Sicherheitsgeländer „Delta“, aus Polyethylen, Pfostenhöhe 1200 mm, Pfosten-Ø 110 mm, Bodenplatte 225 x 225 mm.

Art. Nr.	Beschreibung „Delta“ 3 Holme	Gewicht
DFFS-M-E	Endpfosten	8,0 kg
DFFS-M-M	Mittelpfosten	8,0 kg
DFFS-M-W90	Eckpfosten 90°	8,0 kg
DFFS-M-T	T-Pfosten	8,0 kg
DFFS-M-K	Kreuzpfosten	8,0 kg
DFFS-H1	Holmensatz 3 Holme, Länge 1510 mm	4,5 kg
DFFS-HI	Holmensatz 3 Holme, individuelle Länge 350 - 1510 mm	3 kg / m
DFFS-B110	Poller	8,7 kg
DFFS-SP	Mobile Montageplatte 330 x 230 mm, Material: Stahl	4,4 kg
Art. Nr.	Beschreibung Säulenschutz „Delta“	Höhe / Länge
DFFS-C2-600	4 Eckpfosten, 12 Holme	Länge 705 mm
DFFS-C4-1305	4 Eckpfosten, 12 Holme	Länge 1510 mm
DFFS-CI	4 Eckpfosten, 12 Holme	Länge: individuell
DFFS-SP	Mobile Montageplatte 330 x 230 mm, Material: Stahl	

 **Sie wollen ein Angebot anfordern?..Klicken Sie HIER!**

 **Individueller Zuschnitt SOFORT ab Lager verfügbar!**



MODULAR

FLEXIBLES SICHERHEITSGELÄNDER „DELTA“

Zusätzlich zur Sicherheitsbarriere „Delta“ bieten wir Ihnen zwei Varianten der „Delta“ Barriere mit vier Balken in den Höhen 1200 mm und 1600 mm an. Die „Delta“ Barriere mit 1200 mm Höhe und vier Balken bietet mehr Schutz mit einer Differenz von nur 329 mm zum Boden.


Das Befestigungsmaterial ist im Lieferumfang enthalten.

Die flexible Sicherheitsbarriere „Delta“ besteht aus Polyethylen, Pfosten Ø 110 mm, Grundplatte 225 x 225 mm.

Beschreibung	Höhe 1200 mm Art. Nr.	Gewicht	Höhe 1600 mm Art. Nr.	Gewicht
Endpfosten	DFFS-M-4E	8,7 kg	DFFS-M1600-4E	10,4 kg
Mittelpfosten	DFFS-M-4M	8,7 kg	DFFS-M1600-4M	10,4 kg
Eckpfosten 90°	DFFS-M-4W90	8,7 kg	DFFS-M1600-4W90	10,4 kg
T-Pfosten	DFFS-M-4T	8,7 kg	DFFS-M1600-4T	10,4 kg
Kreuzpfosten	DFFS-M-4K	8,7 kg	DFFS-M1600-4K	10,4 kg
Balkensatz: 4 Balken, Länge 1510 mm	DFFS-M-4H1		DFFS-M-4H1	6 kg
Balkensatz: 4 Balken, individuelle Länge 350 - 1510 mm	DFFS-M-4HI		DFFS-M-4HI	6 kg
Mobile Montageplatte 330 x 230 mm, Material: Stahl	DFFS-SP	4,4 kg	DFFS-SP	4,4 kg

 **Sie wollen ein Angebot anfordern?..Klicken Sie HIER!**



Individueller Zuschnitt in der Höhe 1200 mm SOFORT ab Lager verfügbar! 

HÖHENBEGRENZUNG „PAPA“

Die hängende Höhenbegrenzung „Papa“ in gelber Warnfarbe dient der Kennzeichnung von Hindernissen in Durchfahrtsbereichen. Erhältlich sind die folgenden Nutzlängen von 1000 mm, 1500 mm und 2000 mm, Ø 140 mm mit schwarzen Abschlusskappen.

Das Befestigungsmaterial ist im Lieferumfang enthalten.

 **Sie wollen ein Angebot anfordern?..Klicken Sie HIER!**

Art. Nr.	Beschreibung	Länge	Höhe / Breite	Gewicht
DFPA-W1000	Höhenbegrenzung	1000 mm	ø 140,5 mm	4,5 kg
DFPA-W1500	Höhenbegrenzung	1500 mm	ø 140,5 mm	6,7 kg
DFPA-W2000	Höhenbegrenzung	2000 mm	ø 140,5 mm	8,45 kg

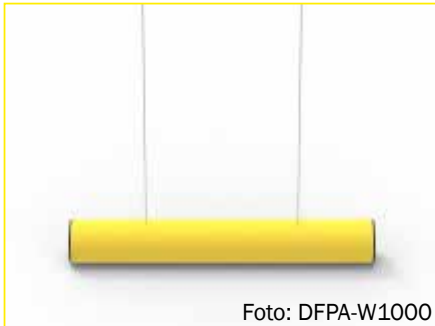


Foto: DFPA-W1000



Foto: Aufhängevorrichtung



Foto: DFPA-W2000



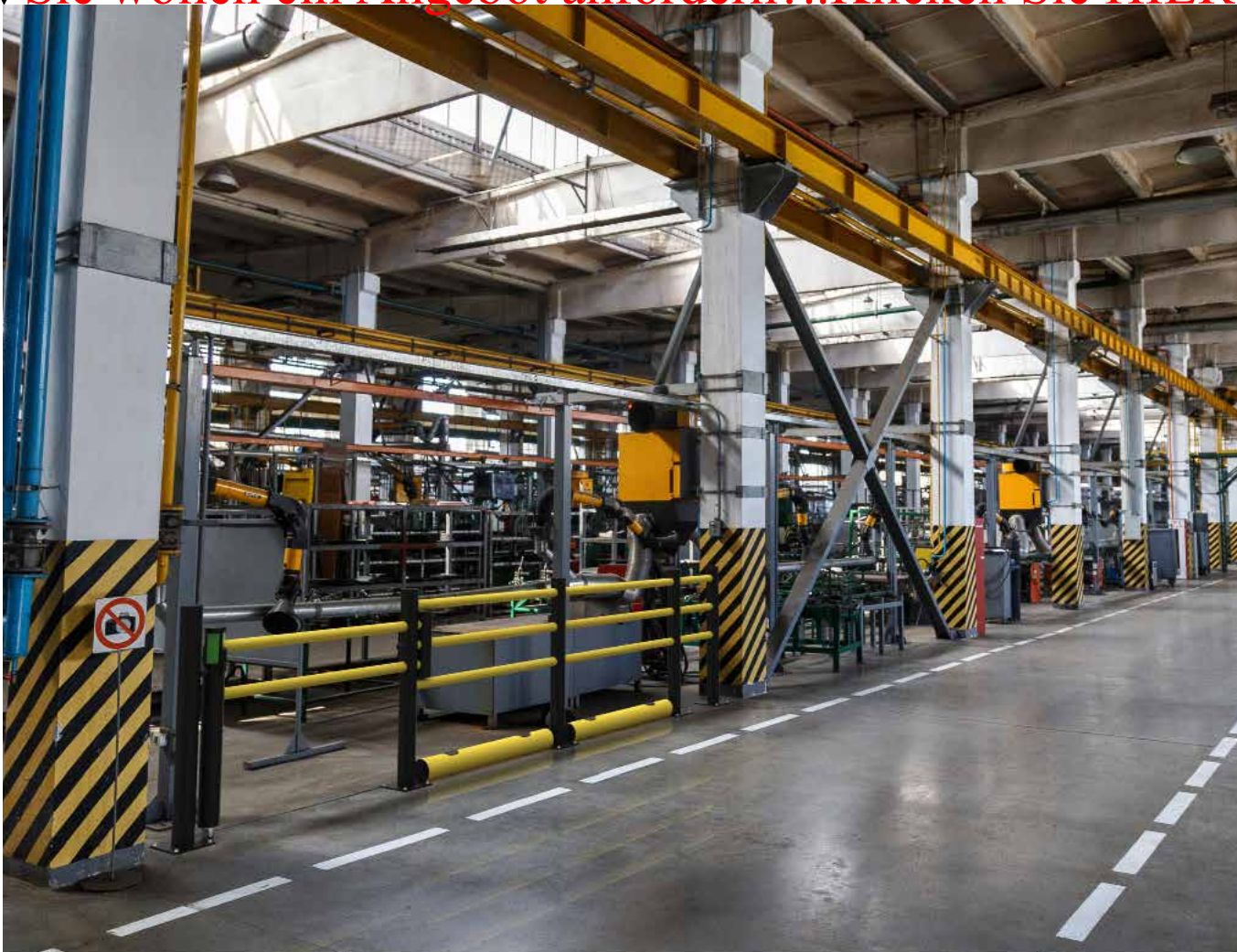
NEU

SCHIEBETÜR „OSCAR“

Die Schiebetür „Oscar“ ist die optimale Lösung für Bereiche, in welchen eine schwingende Tür nicht einsetzbar ist. „Oscar“ ist aus Polyethylen gefertigt und findet seinen Einsatz in modularen Geländer-Systemen oder freistehend. „Oscar“ kann mit unseren modularen Systemen „Echo“ und „Delta“ (3 und 4 Holme in der Höhe 1200 mm) kombiniert werden. Durch die werkseitig montierten Handgriffe lässt sich „Oscar“ sehr leicht bedienen und sorgt für einen sicheren Zutritt in die Lagerbereiche. Das Befestigungsmaterial ist im Lieferumfang enthalten.

Art. Nr.	Beschreibung	Gewicht
DFOS-DFFS-1000	d-flexx Delta Oscar Schiebetür 1000 mm	22,3 kg
DFOS-DFFS-1200	d-flexx Delta Oscar Schiebetür 1200 mm	44,3 kg
DFOS-DFFS-1500	d-flexx Delta Oscar Schiebetür 1500 mm	24,9 kg
DFOS-4DFFS-1000	d-flexx Delta Oscar 4 Schiebetür 1000 mm	44,4 kg
DFOS-4DFFS-1200	d-flexx Delta Oscar 4 Schiebetür 1200 mm	45,6 kg
DFOS-4DFFS-1500	d-flexx Delta Oscar 4 Schiebetür 1500 mm	47,5 kg
DFOS+DFVB+1000	d-flexx Echo Oscar Schiebetür 1000 mm	57,4 kg
DFOS+DFVB+1200	d-flexx Echo Oscar Schiebetür 1200 mm	59,2 kg
DFOS+DFVB+1500	d-flexx Echo Oscar Schiebetür 1500 mm	61,9 kg
84057	d-flexx Oscar Sticker Set zu 4 Stück	

 Sie wollen ein Angebot anfordern?..Klicken Sie **HIER!**



VERKEHRSBARRIERE „LIMA“

Die flexible d-flexx-VerkehrsbARRIERE „Lima“ ist eine Kombination der d-flexx-Module „Delta“ und „Hotel“. Durch die zusätzlichen Rohre im unteren Teil der VerkehrsbARRIERE kann sie unbedenklich für den Schwerlastverkehr eingesetzt werden.

Das Befestigungsmaterial ist im Lieferumfang enthalten.

Die VerkehrsbARRIERE „Lima“ besteht aus Polyethylen. Pfostenhöhe 1200 mm, Grundplatte 225 x 225 mm.



Art. Nr.	Beschreibung	Breite	Gewicht
DFDH-M-E	Endpfosten	600 mm	19,2 kg
DFDH-M-M	Mittelpfosten	1000 mm	20,9 kg
DFDH-M-H1	Balkensatz: 2 Balken der Länge 1510 mm Ø 63 mm und 2 Rohre der Länge 930 mm Ø 160 mm		9,5 kg
DFDH-M-HI	Balkensatz: 2 Balken individueller Länge 980 - 1510 mm Ø 63 mm und 2 Rohre individueller Länge		9,5 kg / m
DFVB-SP	Mobile Montageplatte 330 x 240 mm, Material: Stahl		3,2 kg

 **Sie wollen ein Angebot anfordern?..Klicken Sie HIER!**



Individueller Zuschnitt SOFORT ab Lager verfügbar!



MODULAR

VERKEHRSBARRIERE ZWEIZEILIG „HOTEL“

Die zweizeilige flexible d-flexx-Verkehrsbarrriere „Hotel“ bietet einen optimalen Schutz für Maschinen, Inventar und Mitarbeiter. Durch die doppelte Rohranordnung ist in Kombination mit den höheren Pfosten ein größerer Schutz gegeben. Durch die einfache und schnelle Montage in Kombination mit individuell angefertigten Längen können Verkehrswege schnell und unkompliziert von Arbeitsbereichen oder Fussgängerwegen abgegrenzt werden.

Poller stellen an den Endbereichen der Verkehrsbarrrieren eine sinnvolle Ergänzung dar.

Das Befestigungsmaterial ist im Lieferumfang enthalten.

Verkehrsbarrriere Standard „Hotel“, zweizeilig, modular, Höhe 760 mm, aus Polyethylen, Pfosten-Ø 200 mm und Bodenplatte 225 x 225 mm



Art. Nr.	Beschreibung „Hotel“	Höhe	Gewicht
DFVBD-E	Endpfosten	706 mm	14,5 kg
DFVBD-M	Mittelpfosten	706 mm	15,9 kg
Art. Nr.	Beschreibung „Hotel“	Länge	Gewicht
DFVBD-R	2 Standardrohre Ø 160 mm	930 mm	5,2 kg
DFVBD-I	2 Standardrohre Ø 160 mm	indivi. 2 x 400 - 929 mm	5,2 kg / m

Sie wollen ein Angebot anfordern?..Klicken Sie HIER!

Individueller Zuschnitt SOFORT ab Lager verfügbar!



Foto: „Hotel“

VERKEHRSBARRIERE EINZEILIG „CHARLIE“

Die flexible d-flexx-VerkehrsbARRIERE „Charlie“ bietet einen optimalen Schutz für Maschinen, Inventar und Mitarbeiter. Durch die einfache und schnelle Montage im Baukastensystem der VerkehrsbARRIERE „Charlie“ können in Kombination mit individuell angefertigten Längen schnell und unkompliziert Verkehrs- von Fußgängerwegen bzw. Arbeitsbereichen abgegrenzt werden.

Poller stellen an den Endbereichen der VerkehrsbARRIEREN eine sinnvolle Ergänzung dar.

Das Befestigungsmaterial ist im Lieferumfang enthalten.

VerkehrsbARRIERE Standard „Charlie“, einzeilig, modular, Höhe 516 mm, aus Polyethylen, Pfosten-Ø 200 mm und Bodenplatte 225 x 225 mm



Foto: DFVB-SP

Art. Nr.	Beschreibung „Charlie“	Höhe	Gewicht
DFVB-E	Endpfosten	516 mm	12,8 kg
DFVB-M	Mittelpfosten	516 mm	13,6 kg
Art. Nr.	Beschreibung „Charlie“	Länge	Gewicht
DFVB-R	Standardrohr Ø 160 mm	930 mm	2,6 kg
DFVB-I	Standardrohr Ø 160 mm	indivi. 400 - 929 mm	2,8 kg / m
DFVB-SP	Mobile Montageplatte 330 x 240 mm, Material: Stahl		3,2 kg



Sie wollen ein Angebot anfordern?..Klicken Sie HIER!



Individueller Zuschnitt SOFORT ab Lager verfügbar!

Foto: „Charlie“

REGALENSCHUTZ „GOLF“

Der flexible d-flexx-Regalenschutz „Golf“ schützt die Stirnseiten von Regalen in Lagerbereichen im Außen- und Inneneinsatz.

Einmal installiert, ist der Regalschutz nicht in direktem oder physischen Kontakt mit dem zu schützenden Regal. Dies erlaubt dem Regalschutz, die Stoßkräfte zu absorbieren und abzufangen, ohne den Stoß auf die Regale zu übertragen.

Kosten- und zeitintensive Instandhaltungsarbeiten werden auf ein Minimum reduziert. Die am Produkt befindlichen drehbaren Manschetten leiten zusätzliche Aufprallenergie ab.

Der Regalenschutz 2-zeilig ist für Verkehrswege mit Einsatz von schweren Gabelstaplern.

Das Befestigungsmaterial ist im Lieferumfang enthalten.

**Regalenschutz „Golf“, aus Polyethylen.
Bodenplatte 225 x 225 mm, Rohr-Ø 160 mm.**

 **Sie wollen ein Angebot anfordern?..Klicken Sie HIER!**

Art. Nr.	Beschreibung	Breite	Höhe	Gewicht
DFRE1-2	Regalenschutz einzeilig	1100 mm	516 mm	23,6 kg
DFRE1-4	Regalenschutz einzeilig	2500 mm	516 mm	26,2 kg
DFRE2-2	Regalenschutz zweizeilig	1100 mm	706 mm	25,6 kg
DFRE2-4	Regalenschutz zweizeilig	2500 mm	706 mm	28,6 kg



Vor / Während / Nach der Kollision



MASCHINENSCHUTZGITTER „FOXTROT“

Die flexiblen d-flex-Maschinenschutzgitter „Foxtrot“ sind eine schnelle und einfache Möglichkeit, Arbeitsbereiche und Fahrwege voneinander zu trennen.

Diese Variante ist bereits ab Werk vormontiert und kann ohne weitere Montageaktivitäten installiert werden. Die Außenseiten sind mit einem zusätzlichen Handlaufabschluss versehen, um den Schutzbereich zu erweitern.

Das Befestigungsmaterial ist im Lieferumfang enthalten.

Maschinenschutzgitter „Foxtrot“ aus Polyethylen, Höhe 1200 mm, vormontiert, zum Aufdübeln, Bodenplatte 225 x 225 mm



Sie wollen ein Angebot anfordern?..Klicken Sie HIER!

Art. Nr.	Beschreibung „Foxtrot“	Gesamtbreite	Gewicht
DFFS-FU1	Maschinenschutzgitter	1000 mm	17,0 kg
DFFS-FU2	Maschinenschutzgitter	1500 mm	19,0 kg
DFFS-FU3	Maschinenschutzgitter	2000 mm	22,0 kg
DFFS-SP	Mobile Montageplatte, Material: Stahl	330 x 230 mm	4,4 kg



Foto: DFBS-SP



Foto: DFBS-FU1



Foto: „Foxtrot“

MASCHINENSCHUTZGITTER „KILO“

Das flexible d-flexx-Maschinenschutzgitter „Kilo“ ist eine schnelle und einfache Möglichkeit, Arbeitsbereiche und Fahrwege voneinander zu trennen. Diese Variante ist bereits ab Werk vormontiert und kann ohne weitere Montageaktivitäten installiert werden. Die Außenseiten sind mit einem zusätzlichen Handlaufabschluss versehen, um den Schutzbereich zu erweitern.

Das Befestigungsmaterial ist im Lieferumfang enthalten

Maschinenschutzgitter „Kilo“ aus Polyethylen, Höhe 1200 mm, vormontiert, zum Aufdübeln, Bodenplatte 225 x 225 mm

 **Sie wollen ein Angebot anfordern?..Klicken Sie [HIER!](#)**

Art. Nr.	Beschreibung „Kilo“	Gesamtbreite	Gewicht
DFKI+FU1	Maschinenschutzgitter	1000 mm	41,1 kg
DFKI+FU2	Maschinenschutzgitter	1500 mm	44,5 kg
DFKI+FU3	Maschinenschutzgitter	2000 mm	47,4 kg
DFVB-SP	Mobile Montageplatte, Material: Stahl	330 x 240 mm	3,2 kg



Foto: „Kilo“

UNTERFAHRSCHUTZ „MIKE“

Der flexible d-flex „Mike“ Unterfahrschutz für modulare Barrieren und Geländer ist das ideale Produkt, um Wände und Montagelinien vor Kollisionen in Bodenbereichen zu schützen. Die runde Form ermöglicht, dass aufprallende Kräfte abgeleitet und absorbiert werden. Der Unterfahrschutz „Mike“ kann mit den meisten unserer d-flex Produkte zu einer umfassenden Sicherheitslösung kombiniert werden.

Befestigt wird „Mike“ mit nur zwei bzw. drei Schrauben. Somit ist der Unterfahrschutz eine kostengünstige Option, Bodenkollisionen zu vermeiden.

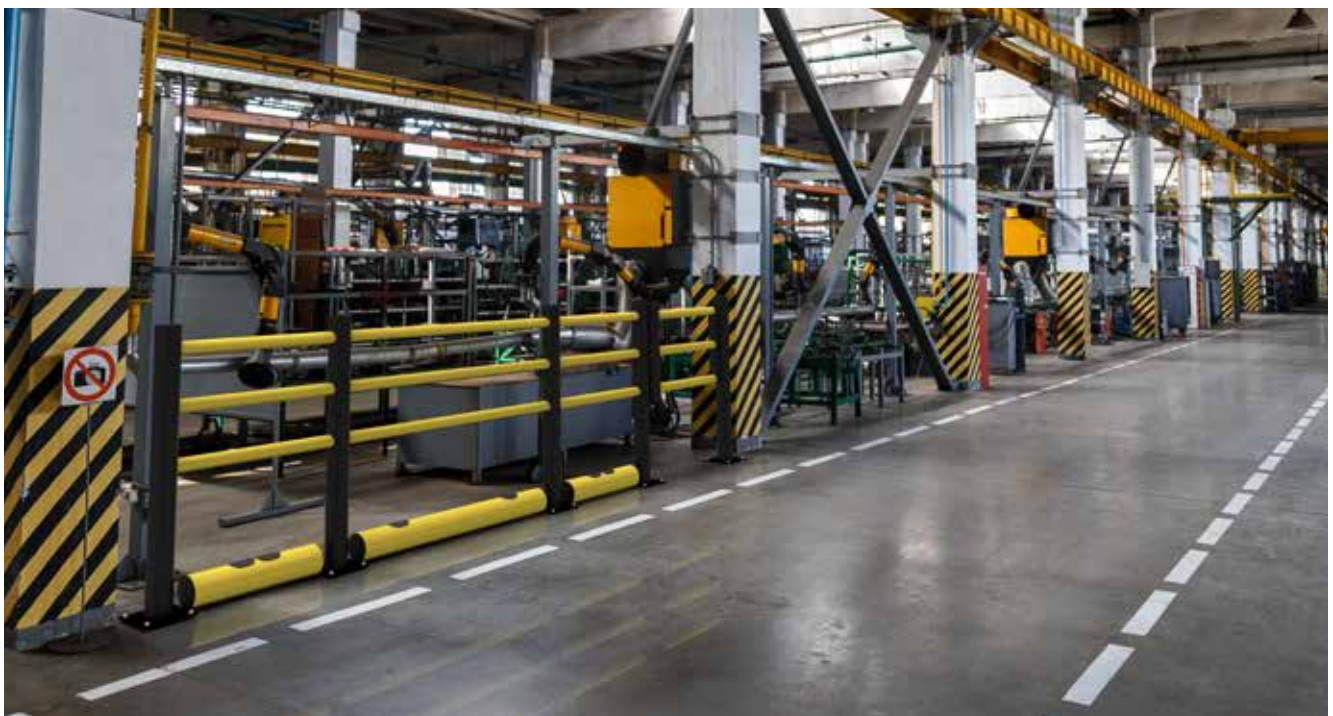
Das Befestigungsmaterial ist im Lieferumfang enthalten.

Die Höhe des Unterfahrschutzes beträgt 140 mm.



Art. Nr.	Beschreibung	Länge	Gewicht
DFKB-1	Unterfahrschutz ø 140 mm	1300 mm	5,9 kg
DFKB-2	Unterfahrschutz ø 140 mm	2000 mm	8,5 kg
DFKB-3	Unterfahrschutz ø 140 mm	1500 mm	6,8 kg
DFKB-4	Unterfahrschutz ø 140 mm	1000 mm	4,9 kg
DFKB-5	Unterfahrschutz ø 140 mm	500 mm	3,2 kg
DFKB-I	Unterfahrschutz ø 140 mm	individueller Zuschnitt 400 - 1499 mm	6,6 kg
DFKB-I2	Unterfahrschutz ø 140 mm	individueller Zuschnitt 1501 - 1999 mm	8,5 kg

 **Sie wollen ein Angebot anfordern?..Klicken Sie HIER!**



MODULAR

SCHWINGTÜR „JULIET“

Die Schwingtür „Juliet“ kann freistehend oder in unseren modularen Systemen „Delta“ und „Echo“ verbaut werden. „Juliet“ ist aus Polyethylen gefertigt und lässt sich mittels hydraulischer Scharniere bis zu 180° öffnen. Die robuste und stabile Schwingtür ist ein wartungsarmes Upgrade für Ihre Sicherheitsbarrieren. Die Sticker dienen dem schnellen Auffinden von Durchgangsmöglichkeiten innerhalb modularer Geländer. Die Varianten 800-1200 mm verfügen außerdem über einen selbstschließenden Mechanismus, welcher den Nutzerkomfort zusätzlich erhöht.

Das Befestigungsmaterial ist im Lieferumfang enthalten.

Art. Nr.	Beschreibung	Gewicht
DFJU-TM	Mittelpfosten für „Juliet“ Schwingtür im „Delta“ System	12,8 kg
DFJU-TT	T-Pfosten 90° für „Juliet“ Schwingtür im „Delta“ System	16,7 kg
DFJU-TW90L	Eckpfosten 90° links für „Juliet“ Schwingtür im „Delta“ System	15,7 kg
DFJU-TW90R	Eckpfosten 90° rechts für „Juliet“ Schwingtür im „Delta“ System	15,7 kg
DFJU-TE	Endpfosten „Delta“ für „Juliet“ Schwingtür	12,8 kg
DFJU-DA800-A	Schwingtür „Juliet“ mit einer Breite von 800 mm	6,3 kg
DFJU-DA1000-A	Schwingtür „Juliet“ mit einer Breite von 1000 mm	6,7kg
DFJU-DA1200-A	Schwingtür „Juliet“ mit einer Breite von 1200 mm	7,1 kg
DFJU-DA1500-A	Schwingtür „Juliet“ mit einer Breite von 1500 mm mit Rad	9,3 kg
DFJU-DA1750-A	Schwingtür „Juliet“ mit einer Breite von 1750 mm mit Rad	9, 8 kg
DFJU-DA2000-A	Schwingtür „Juliet“ mit einer Breite von 2000 mm mit Rad	10,3 kg
DFJU-HI-A	Türscharnierset, Version A	
72557	Stickerpack 12 Stück Grün & Gelb	

 **Sie wollen ein Angebot anfordern?..Klicken Sie HIER!**



SCHWINGTÜR „JULIET“

Die Schwingtür „Juliet“ kann freistehend oder in unseren modularen Systemen „Delta“ und „Echo“ verbaut werden. „Juliet“ ist aus Polyethylen gefertigt und lässt sich mittels hydraulischer Scharniere bis zu 180° öffnen. Die robuste und stabile Schwingtür ist ein wartungsarmes Upgrade für Ihre Sicherheitsbarrieren. Die Sticker dienen dem schnellen Auffinden von Durchgangsmöglichkeiten innerhalb modularer Geländer. Die Varianten 800-1200 mm verfügen außerdem über einen selbstschließenden Mechanismus, welcher den Nutzerkomfort zusätzlich erhöht.

Das Befestigungsmaterial ist im Lieferumfang enthalten.

Art. Nr.	Beschreibung	Gewicht
DFJU+TM	Mittelpfosten für „Juliet“ Schwingtür im „Echo“ System	12,8 kg
DFJU+TT	T-Pfosten 90° für „Juliet“ Schwingtür im „Echo“ System	16,7 kg
DFJU+TW90L	Eckpfosten 90° links für „Juliet“ Schwingtür im „Echo“ System	15,7 kg
DFJU+TW90R	Eckpfosten 90° rechts für „Juliet“ Schwingtür im „Echo“ System	15,7 kg
DFJU+TE	Endpfosten „Echo“ für „Juliet“ Schwingtür	12,8 kg
DFJU-DA800-A	Schwingtür „Juliet“ mit einer Breite von 800 mm	6,3 kg
DFJU-DA1000-A	Schwingtür „Juliet“ mit einer Breite von 1000 mm	6,7 kg
DFJU-DA1200-A	Schwingtür „Juliet“ mit einer Breite von 1200 mm	7,1 kg
DFJU-DA1500-A	Schwingtür „Juliet“ mit einer Breite von 1500 mm mit Rad	9,3 kg
DFJU-DA1750-A	Schwingtür „Juliet“ mit einer Breite von 1750 mm mit Rad	9,8 kg
DFJU-DA2000-A	Schwingtür „Juliet“ mit einer Breite von 2000 mm mit Rad	10,3 kg
DFJU-HI-A	Türscharnierset, Version A	
72557	Stickerpack 12 Stück Grün & Gelb	

 **Sie wollen ein Angebot anfordern?..Klicken Sie HIER!**



DOCK GATE „NOVEMBER“

Das flexible d-flexx Dock Gate „November“ ist das perfekte Produkt, um mehr Sicherheit in Verladebereichen zu schaffen. In der täglichen Anwendung überzeugt das d-flexx Dock Gate durch sein einfaches Handling. Es kann durch eine Person geöffnet und geschlossen werden - einfach und unkompliziert. Die verbaute Sicherungsfeder verhindert zudem ein Absenken oder abruptes Herunterfallen des Querrohres, ein sicherer Einsatz ist somit gewährleistet. In Verbindung mit unseren anderen d-flexx Produkten entsteht eine vollständige Barriere.

Das Befestigungsmaterial ist im Lieferumfang enthalten.

 **Sie wollen ein Angebot anfordern?..Klicken Sie [HIER!](#)**

Art. Nr.	Länge Innenmaß	Gesamtlänge	Breite	Höhe	Gewicht
DFNO-W2300	2300 mm	2750 mm	585 mm	516 mm	56,2 kg
DFNO-W2600	2600 mm	3050 mm	585 mm	516 mm	58,3 kg
DFNO-WI	2300 - 3300 mm	2750 - 3750 mm	585 mm	516 mm	63,2 kg



FLEXIBLER POLLER „BRAVO“

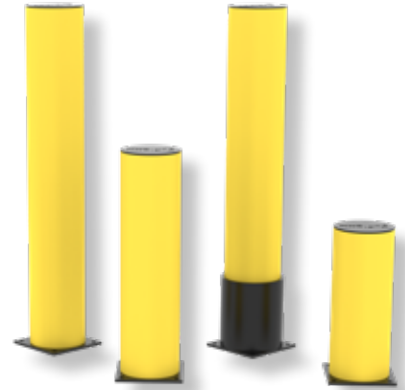
Die flexiblen d-flex-Poller „Bravo“ absorbieren die Aufprallenergie bei Kollisionen. Durch den verarbeiteten Spezialkunststoff entstehen keine Schäden an Poller und Fahrzeug.

Aufgrund seiner Signalfarbe und Anwendbarkeit ist der d-flex-Poller „Bravo“ ideal einsetzbar, um Maschinen, Inventar und Mitarbeiter vor Verletzungen und Schäden zu schützen. Eine zusätzliche Variante mit einer drehbaren Manschette rundet hier bei das Sortiment ab.

Standardhöhen ohne drehbare Manschette sind 516 mm, 760 mm und 1200 mm.

Das Befestigungsmaterial ist im Lieferumfang enthalten.

Poller „Bravo“, aus Polyethylen, zum Aufdübeln, Bodenplatte 225 x 225 mm



Art. Nr.	Beschreibung	Höhe	Rohrdurchmesser	Gewicht
DFBO50-10	Poller	1200 mm	ø 200 mm	15,5 kg
DFBO50-20	Poller	760 mm	ø 200 mm	12,5 kg
DFBO50-40	Poller	516 mm	ø 200 mm	10,8 kg
DFBO50-30	Poller mit drehbarer Manschette	1200 mmm	ø 225 mm	15,9 kg
DFVB-SP	Mobile Montageplatte 330 x 240 mm, Material: Stahl			3,2 kg



Sie wollen ein Angebot anfordern?..Klicken Sie HIER!

