



PRODUKTKATALOG

Videoskop für:

- Automobil
- Konstruktion
- Rohrleitungen
- Installationen
- Militär
- Polizei
- Rettung

Inspektionskamera für:

- Fahrzeug
- Flugzeug
- Zug

Sie wollen ein Angebot anfordern?

....

Kopieren Sie sich die Artikelnummer in den Zwischenspeicher und uebertragen Sie diese mit der gewuenschten Menge in die unten aufzurufende Angebots-Anforderung

Die Funktion F3 = Suchen funktioniert hier nicht fuer alle Texte!

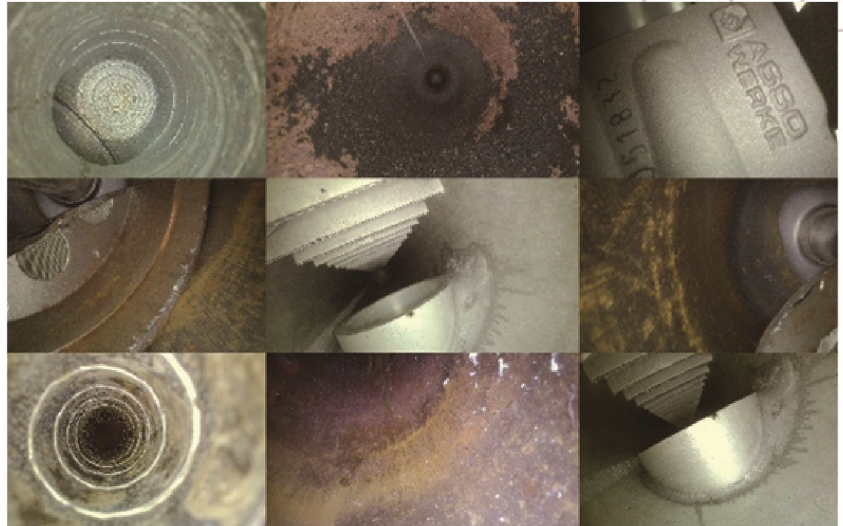


Industrielle Lösung

TTS-MG

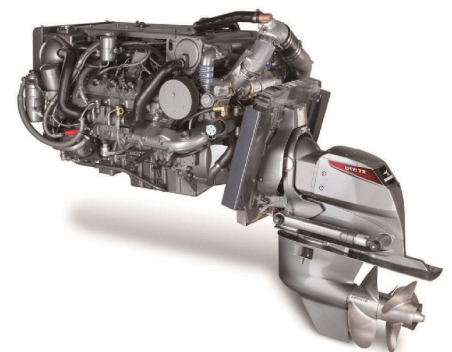
Mega-Endoskop mit 2 Millionen Pixel Auflösung, unterstützt Textanmerkungen

Industrielle Lösung TTS-MG Mega-Endoskop mit 2 Millionen Pixel Auflösung unterstützt Textanmerkungen



TTS-MG5.5 4W ... TTS-MG6.8W 4W

	TTS-MG5.5 4W	TTS-MG6.8W 4W
Kamera		
Kamerakopf	Φ 5.5x20 mm	Φ 6.8x12 mm
Bildsensor	1/6"	1/6"
Auflösung	1920x1080 Pixel (2.000.000Pixel)	
Schärfentiefe	10 ~ 100 mm	10 ~ 200 mm
Blickwinkel	90°	90°
Kameragehäuse	Titanlegierung	Titanlegierung
Beleuchtung	mehrere weiße LEDs	5W weiße Fiberglas Lichtleiter
Optik	optisches Glas	Saphirglas
Schutzklasse	IP67	IP67
Kamerakabel		
Steuerung Kamerakopf	in 4 Richtungen	in 4 Richtungen
Länge des steuerbaren Kopfes	4,5 cm	4,5 cm
Winkel des schwenkbaren Kamerakopfes	je Seite > 120°	je Seite > 120°
Biegeradius	13 mm	13 mm
Zoom	2x, 4x, 8x	2x, 4x, 8x
Länge Kamerakabel	ca. 150 cm	ca. 150 cm
Material Kamerakabel	geflochtenes Wolfram	geflochtenes Wolfram
Maximale Länge	300 cm	300 cm



	Monitor
Abmessungen	16 cm x 14 cm x 4.5 cm
Display	5.0 Zoll TFT-LCD
Außenmaterial Gehäuse	widerstandsfähiges Polycarbonat
Arbeitszeit	ca. 5 Stunden
Stromversorgung	Lithium Batterie 2600 mAh/19.24Wh/7.4V
AC-Adapter	Eingang 100-240VAC 50/60 Hz, Ausgang 12VDC
Beleuchtung	manuelle Einstellung
Speicher	Micro SD Karte max. 128 GB (16 GB inkl.)
Weißabgleich	Automatisch
Fotoauflösung	1920 x 1080 JPEG
Videoauflösung	1920 x 1080 MOV
Bedienfeld	Menü, Video, Foto
Bildauswahl	Spiegelbild, Vorschau
Sprachen	unterstützt 7 Sprachen

Sie wollen ein Angebot anfordern?..Klicken Sie **HIER!**



Industrielle Lösung

TTS-MG8.0HT 2W

**Mega-Endoskop mit 2 Millionen Pixel Auflösung,
verwendbar für Temperaturen bis zu 260°C**

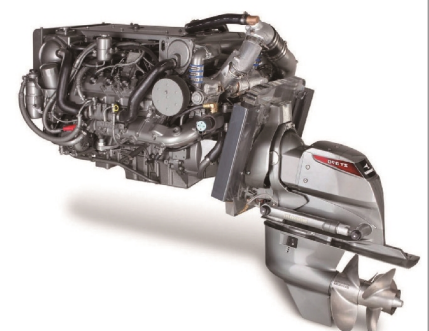
Industrielle Lösung TTS-MG8.0HT 2W Mega-Endoskop mit 2 Millionen Pixel Auflösung, verwendbar für bis zu 260°C



(nicht enthalten) TTS-MG8.0HT 2W

Kamera	TTS-MG8.0HT 2W
Kamerakopf	Φ 8x25 mm
Bildsensor	1/6"
Auflösung	1920x1080 Pixel (2.000.000 Pixel)
Schärfentiefe	10 ~ 200 mm
Blickwinkel	90°
Kameragehäuse	Titanlegierung
Beleuchtung	5W weiße Fiberglas Lichtleiter
Optik	Saphirglas
Schutzklasse	IP67
Kamerakabel	
Steuerung Kamerakopf	in 2 Richtungen
Länge des steuerbaren Kopfes	4,5 cm
Winkel des schwenkbaren Kamerakopfes	je Seite > 120°
Biegeradius	13 mm
Zoom	2x, 4x, 8x
Länge Kamerakabel	ca. 100 cm
Material Kamerakabel	Edelstahl
Maximale Länge	300 cm

Monitor	
Abmessungen	16 cm x 14,5 cm x 4,5 cm
Display	5.0 Zoll TFT-LCD
Außenmaterial Gehäuse	widerstandsfähiges Polycarbonat
Arbeitszeit	ca. 2 Stunden
Stromversorgung	Lithium Batterie 2600 mAh/19.24Wh/7.4V
AC-Adapter	Eingang 100-240VAC 50/60 Hz, Ausgang 12VDC
Beleuchtung	manuelle Einstellung
Speicher	SD-Karte max. 128 GB (32 GB inkl.)
Weißabgleich	Automatisch
Fotoauflösung	1920 x 1080 JPEG
Videoauflösung	1920 x 1080 MOV
Bedienfeld	Menü, Video, Foto
Bildauswahl	Spiegelbild, Vorschau
Sprachen	unterstützt 7 Sprachen
Temperaturbeständigkeit	max. 260°C



Sie wollen ein Angebot anfordern?..Klicken Sie HIER!



Infrarot-Videoskop

TTS-MGIR Version

Kamerakopf in 4 Richtungen schwenkbar

Infrarot-Videoskop TTS-MGIR Version Kamerakopf in 4 Richtungen schwenkbar



TTS-MG4.0IR 4W ... TTS-MG6.0IR 4W

	TTS-MG4.0IR 4W	TTS-MG6.0IR 4W
Kamera		
Kamerakopf	Φ 4x19 mm	Φ 6 x 15 mm
Bildsensor	1/8"	←
Auflösung	750 x 640 Pixel (480.000 Pixel)	←
Schärfentiefe	60 ~ unendlich	←
Blickwinkel	60°	←
Kameragehäuse	Titanlegierung	←
Beleuchtung	Hochleistungs IR940 LEDs	Hochleistungs-IR940 LEDs mit 5W Fiberglas-Lichtleiter
Optik	optisches Glas	Saphirglas
Schutzklasse	IP67	←
Kamerakabel		
Steuerung Kamerakopf	in 4 Richtungen	←
Länge des steuerbaren Kopfes	3,5 cm	4,5 cm
Winkel des schwenkbaren Kamerakopfes	je Seite > 120°	←
Biegeradius	8 mm	13 mm
Zoom	2x, 4x, 8x	←
Länge Kamerakabel	ca. 150 cm	←
Material Kamerakabel	Edelstahl	←
Maximale Länge	300 cm	←



Monitor

Abmessungen	16 cm x 14,5 cm x 4,5 cm
Display	5.0 Zoll TFT-LCD
Außenmaterial Gehäuse	widerstandsfähiges Polycarbonat
Arbeitszeit	MG4.0IR: ca. 5 Stunden / MG6.0IR: ca. 2 Stunden
Stromversorgung	Lithium Batterie 4200 mAh
AC-Adapter	Eingang 100-240VAC 50/60 Hz, Ausgang 5VDC
Beleuchtung	manuelle Einstellung
Speicher	SD-Karte max. 128 GB (32 GB inkl.)
Weißabgleich	Automatisch
Fotoauflösung	640 x 480 JPEG
Videoauflösung	640 x 480 MOV
Bedienfeld	Menü, Video, Foto
Bildauswahl	Spiegelbild, Vorschau
Sprachen	unterstützt 10 Sprachen

Sie wollen ein Angebot anfordern?..Klicken Sie **HIER!**

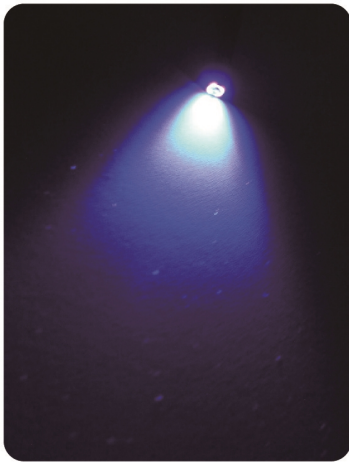
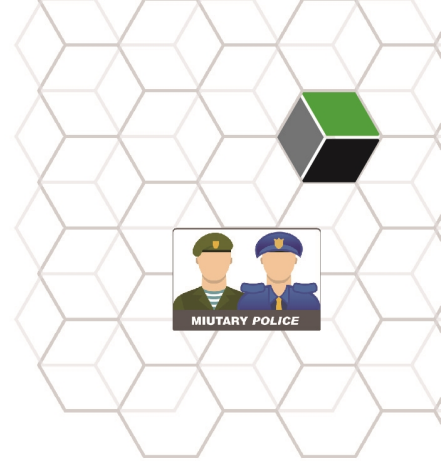


Lösung für Haarrisse

TTS-MG UV Version

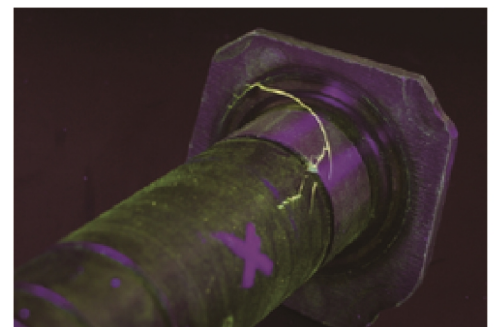
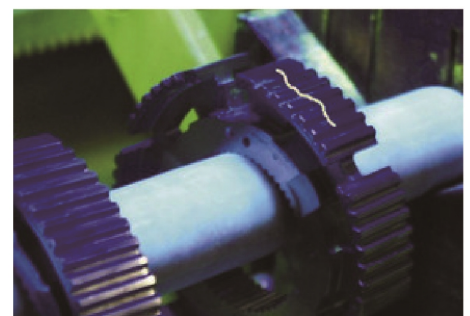
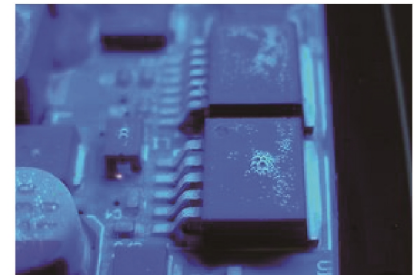
In 4 Richtungen schwenkbar

Lösung für Haarrisse TTS-MG UV Version In 4 Richtungen schwenkbar



TTS-MG6.0UV 4W

Kamera	
Kamerakopf	TTS-MG6.0UV 4W
Bildsensor	Φ 6 mm
Auflösung	1/8"
Schärfentiefe	750x640 Pixel
Blickwinkel	10 ~ 60 mm
Kameragehäuse	120°
Beleuchtung	Titanlegierung
Optik	weiße Leds + UV 365nm 10W
IP Klasse	optisches Glas
Kamerakabel	
Steuerung Kamerakopf	IP58
Länge des steuerbaren Kopfes	in 4 Richtungen
Winkel des schwenkbaren Kamerakopfes	4 cm
Biegeradius	je Seite > 120°
Zoom	13 mm
Länge Kamerakabel	2x, 4x, 8x
Material Kamerakabel	ca. 150 cm
Maximale Länge	geflochtenes Wolfram
	150 cm



Monitor	
Abmessungen	16 cm x 14.5 cm x 4.5 cm
Display	5.0 Zoll TFT-LCD
Außenmaterial Gehäuse	widerstandsfähiges Polycarbonat
Stromversorgung	Lithium Batterie 4200 mAh, AC-Adapter: Eingang
AC-Adapter	100-240VAC 50/60 Hz, Ausgang 12VDC
Beleuchtung	manuelle Einstellung
Speicher	SD-Karte max.128 GB (32 GB inkl.)
Weißabgleich	Automatisch
Fotoauflösung	1920x1080 JPEG
Videoauflösung	1920x1080 AVI
Bildauswahl	Spiegelbild, Vorschau
Sprachen	unterstützt 7 Sprachen

Sie wollen ein Angebot anfordern?..Klicken Sie **HIER!**



Videoskop mit Touchscreen Display

TTS-T Version

Videoskop mit Touchscreen Display TTS-T Version



TTS-T1.8 TTS-T2.0 4W ...TTS-T2.0S (mit seitlicher Sicht) ... TTS-T2.1W 2W

Kamera	TTS-T1.8	TTS-T2.0 4W	TTS-T2.0S (mit seitlicher Sicht)	TTS-T2.1W 2W
Kamerakopf	Φ 1.8mm	Φ 2.0mm	Φ 2.0mm	Φ 2.1mm
Bildsensor	1/18"	←	←	←
Auflösung	400x400 Pixel (160.000 Pixel)	←	←	←
Schärfentiefe	3 ~ 50 mm	3 ~ 50 mm	1 ~ 20/3 ~ 100 mm	3 ~ 80 mm
Blickwinkel	120°	←	←	←
Beleuchtung	4 weiße LEDs	4weißeLEDs	weiße LEDs	5W/weiße Fiberglas Lichtleiter
Optik	optisches Glas	←	←	←
Schutzklasse	IP58	IP58	IP58	IP67
Kamerakabel				
Steuerung	ohne	in 4 Richtungen	ohne	in 2 Richtungen
Winkel des schwenkbaren Kamerakopfes	ohne	je Seite > 120°	ohne	je Seite > 120°
Kabellänge	ca. 110 cm	ca. 110 cm	ca. 110 cm	ca. 110 cm
Material Kabel	geflochtenes Wolfram	geflochtenes Wolfram	geflochtenes Wolfram	geflochtenes Wolfram
Zoom	bis zu 7x	bis zu 7x	bis zu 7x	bis zu 7x
Maximale Länge	110 cm	200 cm	200 cm	110 cm

Monitor	
Abmessungen	12 x 9 x 2,5 cm
Display	5,0 " Touchscreen (1024 x 768 Pixel)
Batterie	3700 mAh
Speicher	max. 64 GB (32 GB inkl.)
Außenmaterial	widerstandsfähiges ABS-Gehäuse
Ladestrom	5V / 2A
Beleuchtung	manuelle Einstellung
Weißabgleich	Einstellbar
Fotoauflösung	400 x 400 JPG
Videoauflösung	400 x 400 MOV
Tastatur	Menü, Wiedergabe, Video, ZOOM, Foto, BRT
Sprachen	Chinesisch, Englisch (weitere Folgen)

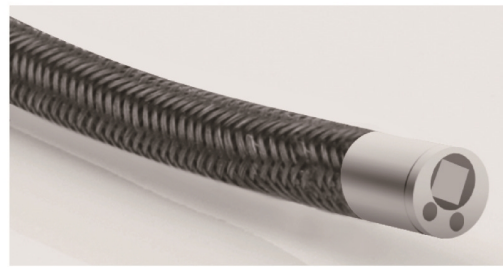
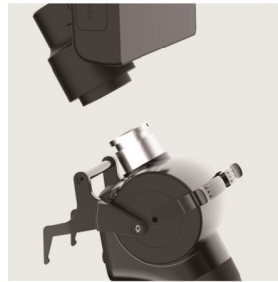
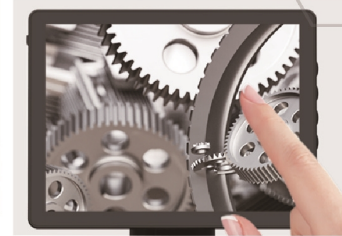
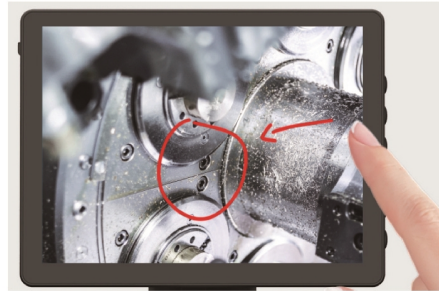


Sie wollen ein Angebot anfordern?..Klicken Sie **HIER!**



Videoskop mit Touchscreen Display

TTS-T Version Videoskop mit Touchscreen Display TTS-T Version



TTS-T8.5CHTTS-T5.5 4WTTS-T6.8W 4W

	TTS-T8.5CH	TTS-T5.5 4W	TTS-T6.8W 4W
Kamera			
Kamerakopf	Φ 8,5mm (3,7mm Arbeitskanal)	Φ 5,5x20 mm	Φ 6,8x12 mm
Bildsensor	1/18"	1/6"	1/6"
Auflösung	400x400 Pixel (160.000 Pixel)	1920x1080 Pixel (2.000.000 Pixel)	1920x1080 Pixel (2.000.000 Pixel)
Schärfentiefe	5 ~ 100 mm	10 ~ 100 mm	10 ~ 200 mm
Blickwinkel	120°	90°	90°
Kameragehäuse	Titanlegierung	Titanlegierung	Titanlegierung
Beleuchtung	5W weiße Fiberglas Lichtleiter	mehrere weiße LEDs	5W weiße Fiberglas Lichtleiter
Optik	Saphirglas	optisches Glas	Saphirglas
Schutzklasse	IP67	IP67	IP67
Kamerakabel			
Steuerung Kamerakopf	in 4 Richtungen	in 4 Richtungen	in 4 Richtungen
Winkel des schwenkbaren Kamerakopfes	je Seite > 120°	je Seite > 120°	je Seite > 120°
Zoom	bis zu 7x	bis zu 7x	bis zu 7x
Länge Kamerakabel	ca. 150 cm	ca. 150 cm	ca. 150 cm
Material Kamerakabel	geflochtenes Wolfram	geflochtenes Wolfram	geflochtenes Wolfram
Maximale Länge	300 cm	300 cm	300 cm



	Monitor
Abmessungen	12 x 9 x 2,5 cm
Display	5,0 " Touchscreen (1024 x 768 Pixel)
Batterie	3700 mAh
Speicher	max. 64 GB (32 GB inkl.)
Außenmaterial	widerstandsfähiges ABS-Gehäuse
Ladestrom	5V / 2A
Beleuchtung	manuelle Einstellung
Weißabgleich	Einstellbar
Fotoauflösung	400 x 400 JPG
Videoauflösung	400 x 400 MOV
Tastatur	Menü, Wiedergabe, Video, ZOOM, Foto, BRT
Bildauswahl	Spiegelbild, Vorschau, Drehung, Standbild, Negativ
Sprachen	Chinesisch, Englisch (weitere Folgen)



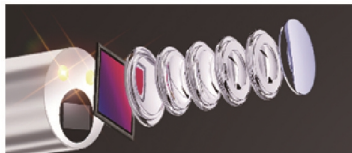
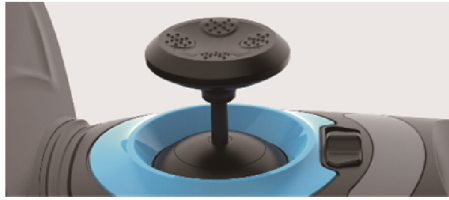
Sie wollen ein Angebot anfordern?..Klicken Sie HIER!



Videoskop mit Joystick

TTS-DA Version

Videoskop mit Joystick TTS-DA Version



TTS-DA2.8W ... TTS-DA4.0H ... TTS-DA6.0H

Kamera	TTS-DA2.8W	TTS-DA4.0H	TTS-DA6.0H
Kamerakopf	Φ 2.8mm	Φ 4.0mm	Φ 6.0mm
Bildsensor	1/18"	1/9"	1/6"
Auflösung	400x400 Pixel (160.000 Pixel)	1280x720 pixels (1 mio. pixels)	←
Schärfentiefe	5 ~ 80 mm	10 ~ 100 mm	←
Blickwinkel	120°	←	←
Beleuchtung	5W weiße Fiberglas Lichtleiter	mehrere weiße LEDs	←
Optik	Saphirglas	optisches Glas	←
Schutzklasse	IP67	←	←
Kamerakabel			
Steuerung	in alle Richtungen	←	←
Kabellänge	ca. 120 cm	100 cm	←
Material Kabel	geflochtenes Wolfram	Edelstahl	←



Monitor	
Abmessungen	22,5 x 12,3 x 12,6 cm
Display	4,5 " (850 x 480 Pixel)
Batterie:	3500 mAh
Speicher	max. 128 GB (32 GB inkl.)
Außenmaterial	widerstandsfähiges ABS-Gehäuse
Netzteil	Eingang 100-240 VAC 50/60 Hz, Ausgang 5 VDC
Beleuchtung	manuelle Einstellung
Weißabgleich	Einstellbar
Fotoauflösung	400 x 400 JPG / 1280 x 720 JPG
Videauflösung	400 x 400 MOV / 1280 x 720 MOV
Tastatur	Menü, Wiedergabe, Video, Audio, Foto, Beleuchtung
Sprachen	12 Sprachen werden unterstützt

Sie wollen ein Angebot anfordern?..Klicken Sie **HIER!**



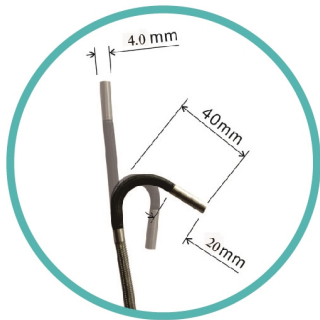
Economic Videoscope



TTS-EN4.0H 2W

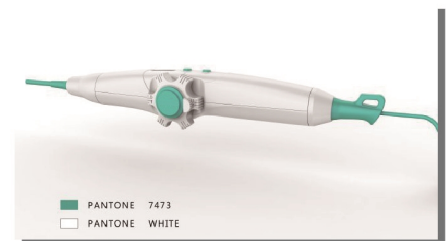
Videoskop TTS-EN4.0H in 2 Wege schwenkbar für Automobile

Economic Videoscope TTS-EN4.0H 2W Videoskop TTS-EN4.0H in 2 Wege schwenkbar für Automobile



TTS-EN4.0H 2W

Kamera		TTS-EN4.0H 2W
Kamerakopf		Φ 4.0mm x 20mm
Bildsensor		1/9"
Auflösung		1280 x 720 Pixel
Schärfentiefe		10 ~ 200 mm
Blickwinkel		120°
Kameragehäuse		Edelstahl
Beleuchtung		Hochleistungs LEDs
Optik		Optisches Glas
IP Klasse		IP58
Kamerakabel		
Steuerung Kamerakopf:		in 2 Richtungen
Länge des steuerbaren Kopfes		4.0 cm
Winkel des schwenkbaren Kamerakopfes		je Seite > 180°
Biegeradius		8 mm
Länge Kamerakabel		ca. 100 cm
Material Kamerakabel		Edelstahl
IP Klasse		IP58



OEM Optionales Design



Sie wollen ein Angebot anfordern?..Klicken Sie **HIER!**



Economic Videoscope

Videoskop TTS-ENHSR

Kamerakopf in 2 Richtungen schwenkbar

Economic Videoscope Videoskop TTS-ENHSR Kamerakopf in 2 Richtungen schwenkbar



Halbstarres Kabel



TTS-EN4.0H 2W
(WIFI-Endoskop)



WIFI-Übertragung aufs Smartphone: Android oder IOS

USB-Kabel zum Übertragen an den PC: Display in Echtzeit

TTS-EN4.0HSR 2W ... TTS-EN6.0HSR 2W

Kamera	TTS-EN4.0HSR 2W	TTS-EN6.0HSR 2W
Kamerakopf	Φ 4.0mm	Φ 6.0mm
Bildsensor	1/9"	←
Auflösung	1280 x 720 Pixel	←
Schärfentiefe	10 ~ 200 mm	←
Blickwinkel	120°	←
Kameragehäuse	Edelstahl	←
Beleuchtung	Hochleistungs LEDs	←
Optik	Optisches Glas	←
Schutzklasse	IP67	←
Kamerakabel		
Steuerung Kamerakopf	in 2 Richtungen	←
Länge des steuerbaren Kopfes	4.0 cm	←
Winkel des schwenkbaren Kamerakopfes	je Seite > 180°	←
Biegeradius	8 mm	←
Länge Kamerakabel	ca. 100 cm	←
Kamerakabel	Edelstahl	←



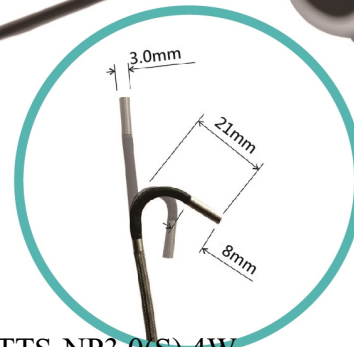
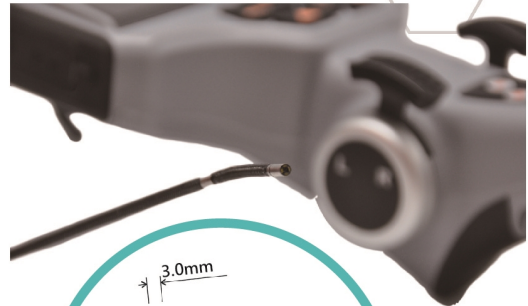
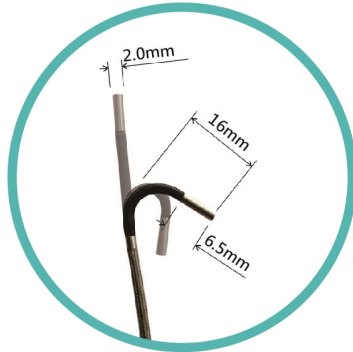
Sie wollen ein Angebot anfordern?..Klicken Sie **HIER!**



Industrielle Lösung

TTS-NP Serie Industrielle Lösung TTS-NP Serie mit 5" TFT-LCD Display und 1 Millionen Pixel
mit 5" TFT-LCD Display und 1 Millionen Pixel

2mm weltweit dünnstes Kabel

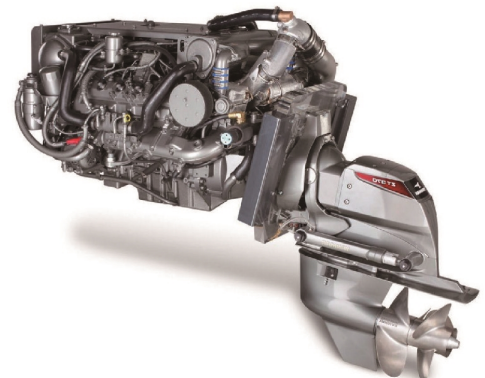


TTS-NP2.0 4W ... TTS-NP2.8W 4W ... TTS-NP3.0(S) 4W

camera	TTS-NP2.0 4W	TTS-NP2.8W 4W	TTS-NP3.0(S) 4W
Kamerakopf	Φ 2.0mm x 6.5mm	Φ 2.8mm x 8.0mm	Φ 3.0mm x 8.0mm
Bildsensor	1/18"	1/18"	1/18"
Auflösung	400 x 400 Pixel	400 x 400 Pixel	400 x 400 Pixel
Schärfentiefe	3 ~ 30 mm	3 ~ 50mm	3 ~ 50mm
Blickwinkel	80°	80°	80°
Kameragehäuse	Edelstahl	Edelstahl	Edelstahl
Beleuchtung	Hochleistungs-LEDs	5W weiße Fiberglas-Lichtleiter	Hochleistungs-LEDs
Optik	optisches Glas	optisches Glas	optisches Glas
Schutzklasse Kamerakopf	IP58	IP58	IP58
Kamerakabel			
Steuerung Kamerakopf	in 4 Richtungen	in 4 Richtungen	in 4 Richtungen
Länge des steuerbaren	1.6 cm	2.1 cm	2.1 cm
Kopfes	je Seite > 90°	je Seite > 120°	je Seite > 120°
Winkel des schwenkbaren	6 mm	7 mm	7 mm
Kamerakopfes	2x, 4x, 8x	1x, 2x, 4x,	1x, 2x, 4x,
Biegeradius	Standard = 150 cm	Standard = 150 cm	Standard = 150 cm
Zoom	geflochtenes Wolfram	geflochtenes Wolfram	geflochtenes Wolfram
Länge Kamerakabel ca.	1.5m	2m	2m

Monitor

Abmessungen	33.5 cm x 14.5 cm x 8.0 cm
Display	5.0 Zoll TFT-LCD (1280 x 720 Pixel)
Außenmaterial Gehäuse	widerstandsfähiges Polycarbonat
Stromversorgung	Lithium Batterie 2x3350 mAh
AC-Adapter	Eingang 100-240VAC 50/60 Hz, Ausgang 5VDC
Beleuchtung	manuelle Einstellung
Eingang/Ausgang	HDMI
Speicher	SD-Karte max.32 GB (16 GB inkl.)
Fotoauflösung	400 x 400 JPEG
Videoauflösung	400 x 400 AVI
Bildauswahl	Spiegelbild, Vorschau
Sprachen	mehrere Sprachen werden unterstützt



Sie wollen ein Angebot anfordern?..Klicken Sie HIER!



Industrielle Lösung

TTS-NP Serie

mit 5" TFT-LCD Display und 1 Millionen Pixel

Industrielle Lösung TTS-NP Serie mit 5" TFT-LCD Display und 1 Millionen Pixel



4mm Linse mit 1 Millionen Pixel



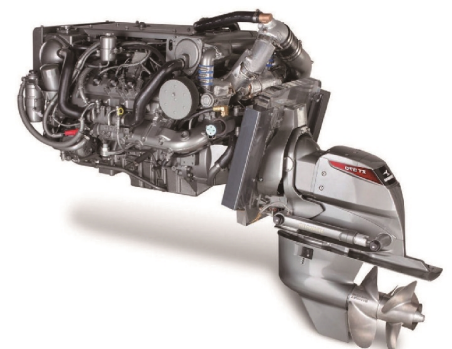
TTS-NP4.0H 4WTTS-NP6.0(D) 4W

	TTS-NP4.0H 4W	TTS-NP6.0(D) 4W
Kamera		
Kamerakopf	Φ 4.0mm x 13.0mm	2x Φ 6.0mm
Bildsensor	1/9"	1/8" / 1/10 "
Auflösung	1280 x 720 Pixel	750x640 / 720x620 Pixel
Schärfentiefe	10 ~ 100 mm	10 ~ 100 / 5 ~ 50mm
Blickwinkel	90°	120° / 90°
Kameragehäuse	Titanlegierung	Edelstahl
Beleuchtung	Hochleistungs LEDs	6+1 Hochleistungs LEDs
Optik	optisches Glas	optisches Glas
IP Klasse	IP58	IP58
Kamerakabel		
Steuerung Kamerakopf	in 4 Richtungen	in 4 Richtungen
Länge des steuerbaren Kopfes	3.5 cm	5.2 cm
Winkel des schwenkbaren Kamerakopfes	je Seite > 150°	je Seite > 120°
Biegeradius	8 mm	13 mm
Zoom	1 x 2x, 4x	2x 4x, 8x
Länge Kamerakabel	ca. 150 cm	ca. 150 cm
Material Kamerakabel	geflochtenes Wolfram	←
IP Klasse	IP58	IP58
Maximale Länge	200cm	500 cm

TTS-NP6.0(D) 4W



6mm Linse mit Doppel-Kamera: Vorder- und Seitenansicht



Monitor

Abmessungen	33.5 cm x 14.5 cm x 8.0 cm
Display	5.0 Zoll TFT-LCD (1280 x 720 Pixel)
Außenmaterial Gehäuse	widerstandsfähiges Polycarbonat
Stromversorgung	Lithium Batterie 2x3350 mAh
AC-Adapter	Eingang 100-240VAC 50/60 Hz, Ausgang 5VDC
Beleuchtung	manuelle Einstellung
Eingang/Ausgang	HDMI
Speicher	SD-Karte max.32 GB (16 GB inkl.)
Fotoauflösung	1280 x 720 JPEG
Videoauflösung	1280 x 720 AVI
Bildauswahl	Spiegelbild, Vorschau
Sprachen	mehrere Sprachen werden unterstützt

Sie wollen ein Angebot anfordern?..Klicken Sie HIER!



Industrielle Lösung

TTS-NP Serie

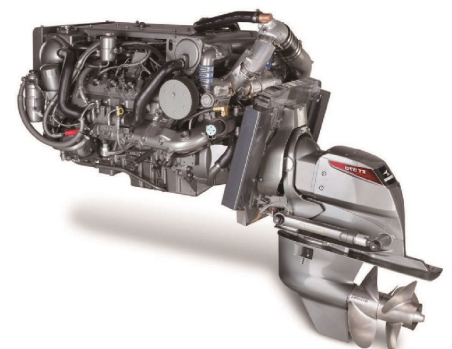
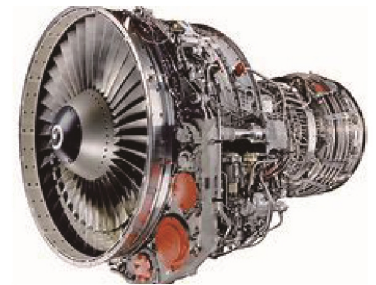
mit 5" TFT-LCD Display und 1 Millionen Pixel

Industrielle Lösung TTS-NP Serie mit 5" TFT-LCD Display und 1 Millionen Pixel



TTS-NP6.0HW 4W

Kamera	TTS-NP6.0HW 4W
Kamerakopf	Φ 6.0 x 18 mm
Bildsensor	1/9"
Auflösung	1280 x 720 Pixel
Schärfentiefe	15 ~ 200 mm
Blickwinkel	90°
Kameragehäuse	Titanlegierung
Beleuchtung	5W weiße Fiberglas Lichtleiter
Optik	Saphirglas
IP Klasse	IP67
Kamerakabel	
Steuerung Kamerakopf	in 4 Richtungen
Länge des steuerbaren Kopfes	4 cm
Winkel des schwenkbaren Kamerakopfes	je Seite > 120°
Biegeradius	13 mm
Zoom	1 x 2x, 4x
Länge Kamerakabel	ca. 150 cm
Material Kamerakabel	geflochtenes Wolfram oder Edelstahl
IP Klasse	IP58
Maximale Länge	300 cm
Monitor	
Abmessungen	33.5 cm x 14.5 cm x 8.0 cm
Display	5.0 Zoll TFT-LCD (1280 x 720 Pixel)
Außenmaterial Gehäuse	widerstandsfähiges Polycarbonat
Stromversorgung	Lithium Batterie 2x3350 mAh n
AC-Adapter	Eingang 100-240VAC 50/60 Hz, Ausgang 5VDC
Beleuchtung	manuelle Einstellung
Eingang/Ausgang	HDMI
Speicher	SD-Karte max.32 GB (16 GB inkl.)
Fotoauflösung	1280 x 720 JPEG
Videoauflösung	1280 x 720 AVI
Bildauswahl	Spiegelbild, Vorschau
Sprachen	mehrere Sprachen werden unterstützt



Sie wollen ein Angebot anfordern?..Klicken Sie **HIER!**



Rohr-Inspektionskamera mit Kabeltrommel

TTS-S06-Series

Im Lieferumfang enthalten:

Rohr-Inspektionskamera mit Kabeltrommel TTS-S06-Series

Contents

- ▼ Transportkoffer
- ▼ Endoskop
- ▼ Kabeltrommel mit 20 m Kabel
- ▼ wiederaufladbare Lithium-Batterie DC 5V/2A
- ▼ USB-Kabel
- ▼ Adapter f. Videokabel
- ▼ Netzkabel
- ▼ 2 GB-SD-Karte
- ▼ Bedienungsanleitung DE, EN
- ▼ Reinigungsset

TTS-S06-25.0-20M



Aluminiumkoffer für TTS-S06-25.0-20M

Zubehör für TTS-S06-25.0-20M



TTS-S06-25.0-20M ... TTS-S06-5.8 270°

Spezifikationen	TTS-S06-25.0-20M	TTS-S06-5.8 270°
Kamerakopf	Φ 25.0 mm	Φ 5.8 mm
Auflösung Kameralinse	720x480/300.000 Pixel	640x480 Pixel / 31.000Pixel
Beleuchtung	12 weiße LEDs	4 weiße LEDs
Winkel des schwenkbaren Kamerakopfes	KEINE	je Seite > 180°
Schärfentiefe	5 ~ 60 cm	2 ~ 5 cm
Blickwinkel	73°	15 cm
Min. Biegeradius	Ø 40 ~75 mm	
Anwendungsbereich	Ø 30 ~75 mm	
äußere Ummantelung	Glasfaser	Wolfram
Lampenleistung	6800 Lux bei 20mm	
Stromversorgung	DC 3.7 V +/- 5%	DC 3.7 V +/- 5%
Kabellänge	20 m (optional 5-100 m)	ca. 100 cm
Schutzart Kamera u. Kabelhülle	IP67	IP66
Kameraverbindung	nickelummanteltes Kupfer	

TTS-S06-5.8 270°



Endoskop mit 270° schwenkbarem Kamerakopf



Adjusting knob 360° Rotatable Interchangeable cables

Monitor Spezifikationen	
Display	3.5 Zoll TFT-LCD
Auflösung Monitor	640 x 480 Pixel
Sicherungsmedien	SD-Karte max. 2 GB
Schnittstellen	USB + AV-Ausgang
Arbeitstemperatur	-20~ +70 °C
Stromversorgung	wiederaufladbare Lithium Batterie DC 5V/2A
Sprachen	Unterstützt 15 Sprachen
Zoom	2 x
Belichtung	automatisch
Weißabgleich	automatisch
Video-Ausgang	PAL
Schnittstelle	Composite Video
Fotoauflösung	640x480 JPEG
Videoauflösung	640x480 AVI
Sprachen	unterstützt 15 Sprachen

Sie wollen ein Angebot anfordern?..Klicken Sie HIER!



Bau-, Sanitär- und Rohrleitungsinspektionen

TTS-S11 version

Rohrinspektion selbstnivellierende Kamera

mit Kabeltrommel

Bau-, Sanitär- und Rohrleitungsinspektionen TTS-S11 Version
Rohrinspektion selbstnivellierende Kamera mit Kabeltrommel



Features:

Buzzer, Headphone, Low Battery, Warning, Gain



TTS-S11 7TX TTS-S11-28.0 30M ... TTS-S11-30.0

Display	TTS-S11 7TX	Kamera	TTS-S11-28.0 30M	TTS-S11-30.0 30M
Monitorgröße	7"	Kamera Durchmesser	28 mm	30 mm
Auflösung	720 x 480	Beleuchtung	12 LEDs einstellbar	12 LEDs einstellbar
Zoom	digitaler Zoom an/aus	Auflösung	640 x 480	640 x 480
Speicherkartenplatz	(8 GB inkl.) max. 32 GB	Sichtfeld	80° or 140°	107°
VideofORMAT	NTSC/PAL	Schärfentiefe	60 - 600 mm	60 - 600 mm
Anschlüsse	USB / AV-Ausgang	Biegeradius	> Ø 100 mm	> Ø 100 mm
Echtzeitaufnahme	ja	Material	Fiberglas	Fiberglas
Stromversorgung	5V	äußere Ummantelung	PE	PE
Batterie	7600 mAh wiederaufladbar	Beleuchtungsleistung	6500 Lux bei 20 mm	7500 Lux bei 20 mm
Sprachen	26	Arbeitstemperatur	-10~ +60 °C	-10~ +60 °C
Batterielader inkl.	ja	Wasserdichtigkeit/Staubschutz	IP67	IP67
ausklappbarer Ständer,	ja	Infrarot	ja	nein
Aufhängeloch, Umhängeriem:		selbst-nivellierend	nein	ja
Reinigungsset	ja	Kabellänge	30 m	30 m
Sonnenblende / Stativanschluss:	ja	optional	TTS-S11-28.0 40M	TTS-S11-30.0 40M
Meterzähler	ja	Kabellänge	40M	40M
Textanmerkung	ja	Accessories (optional)		
Bildvergleich	ja	Zubehör (optional)	Ø 28 mm	Ø 30 mm
Datei-Miniaturansicht	ja	Schutzkappe	ja	nein
Mikrofon und Lautsprecher	ja	Linienabdeckung	ja	nein
Maße Haupteinheit	240 (L) x 160 (W) x 70 (H) mm	Zentrierhilfe Ø 200 mm:	ja	nein
		Führungshilfe Ø 100 mm:	ja	nein
		Führungshilfe Ø 170 mm:	ja	nein



TTS-SBS28

Schleuderbürste Ø 28MM

TTS-SBP28

Doppelte Schleuderbürste
Ø 28MM"

TTS-28BL

Schleuderball Ø 28MM

TTS-B83

Ersatzbürste L:83mm (6Stk./Set)



FPT200 - Pipe Locator

Dimensions 21 x 7 x 4 cm

Weight 390 g

Power Source 9V, 6LR61 Alkaline battery

Current (Max. Backlit On) 110mA

Current (Min. Backlit Off) 90mA

Battery time(typical) 5 hours (typical)

Transmitter Frequency 512Hz

Detecting Range Up to 2 meter

Operating Temp -10°C to 50°C

Display Backlit Digital LCD

Sie wollen ein Angebot anfordern?..Klicken Sie HIER!

Mehrzweck-Videokamera



TTS-S12+ mit verstecktem Kabel

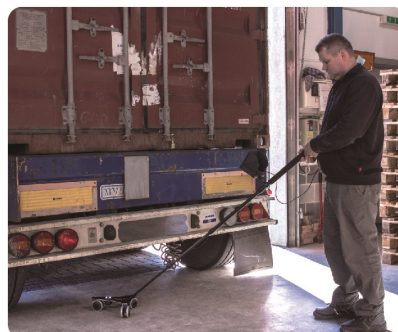
für unter Fahrzeug, Dach- u. Gebäudeinspektion

Mehrzweck-Videokamera TTS-S12+ mit verstecktem Kabel für unter Fahrzeug, Dach- u. Gebäudeinspektion

- ▼ 3,5 Megapixel Full HD Kamera (1080p)
- ▼ 37mm Minikamera mit 16 IR/LED und Nachtsicht
- ▼ Wasserdicht nach IP68
- ▼ Micro SD-Karte bis zu 64GB
- ▼ HDMI Video-Ausgang
- ▼ Unterstützt H.264 Videokomprimierungsformat
- ▼ 5000 mAh Li-Akku, ca. 8 Betriebsstunden
- ▼ Ca. 2,00 m einstellbare Teleskopstange zur Universalnutzung
- ▼ Exzellente Videos und Fotos, vergleichbar mit iPhone Qualität



Bildschirmgröße	7,0" LCD-Bildschirm	Durchmesser des Kamerakopfes	Ø37x46 mm
Display-Auflösung	1024 X 600 Pixel	Bildsensor	5MP SONY Image Sensor
Helligkeit	500 cd/m²	Helligkeit von Kamera	12 Stk. LED Lämpchen, Helligkeit ist regulierbar.
Videoeingang	1080P HD-TVI	Beleuchtungsstärke	0,0001Lux/F1.2
Übertragungsrate	<0.1s	Linse Durchmesser & Blickwinkel	(1/2,7" CMOS)
Strom-Output	12V 300MA	Videoausgang	HD-TVI
Video LED Steuerausgang	high-light, low-off	Anschluss	4 Pin wasserdichter Anschluss
Effektive Pixel (16 : 9)	1920* 1080	Kabel	4-adriges Koaxialkabel in der Stange
Videokomprimierungsformat	H.264	Stangenstyl	versteckt
Videowiedergabe	AVI	Material von Teleskopstange	Teleskopstange
Betriebssystem	Windows & Mac OS	Länge der Sonde	Metall
Port	USB 2.0/AV-OUT	Länge der Teleskopstange	(nicht zusammenwickelt) 195 cm
Sprachen	mehrere	Gewicht der Teleskopstange	62 cm
Spannung (V)	DC :7-24V USB DC:5V	(inkl. Kamera, Batterie)	1,38KG
AC Adapter	DC5-12V 2A	Wasserdicht	
integrierte Batterie	Li-Batterie 7500mAh	Räder	IP 68
Externe SD-Karte	Micro SD-Karte 64 GB	Abmessung (L*W*H)	Verstärktes dreieckiges Design mit 3 Rädern gegen widerstandsfähige Stöße
Zoom Maximum	4fach	Gewicht	29cmx22cmx9.5cm
Sonnenschutz	mit Knopfdruck zu öffnende Sonnenschutzvorrichtung	Nutzungsdauer von Batterie	0,98KG
Abmessung (L*W*H)	177mm x120mm x 20mm	Lieferumfang	5 - 8 Stunden
Gewicht	0,39KG/0,5KG		1x 7" Monitor , 1x 7" Sonnenschutz, 1x Radkastenkamera, 1x Teleskopstange mit Halterung, 1x Netzteil, 1x USB-Kabel, 2x Ständer, 2x Benutzerhandbuch, 1x Tragekoffer



Sie wollen ein Angebot anfordern?..Klicken Sie HIER!



Industrie Inspektionskamera



TTS-S13+ mit verstecktem Kabel

7" Full HD multi-function inspection DVR camera for vehicles

TTS-S13+ mit verstecktem Kabel 7" Full HD multi-function inspection DVR camera for vehicles

- ▼ 3.5 Megapixel Full HD Digital Kamera (1080P)
- ▼ 18 Mini Kameras mit IR/LED und Nachtsicht
- ▼ Wasserdicht nach IP68
- ▼ Micro SD-Karte bis 64GB
- ▼ HDMI Video-Ausgang
- ▼ Unterstützt H.264 Videokomprimierungsformat
- ▼ 5000mAh Li-Batterie, hält bis zu 8 Stunden
- ▼ 5m ausziehbare Teleskopstange für den universellen Einsatz
- ▼ Ausgezeichnete Videos und Fotos in iPhone Qualität



Mini camera

Optisches Element	1/3 CMOS Sensor
Optische Pixel total	2.0 MP
CMOS Sensorgroße	5.6 x 3.14 mm
Empfindlichkeit	0.2Lux/F1.2
Lichtquelle	6 LED/ IR Lampen gesteuert mit DVR
HD-Videoausgangsschnittstelle	FPD-LinkIII
Wasserdichtigkeit	IP68
Kamera Abmessung	18 x 28mm
Datenkabel	Durchmesser: 4.0mm / Länge: 6m
Stangenstil	Teleskopstange in carbon
Länge und Gewicht der Stange	5m / 0.9kg

DVR 7" SCREEN

HD-Videoausgang	HDMI: 1920x1080 / 1280x720
Videospeicher Pixel	HDMI: 1920x1080 / 1280x720
Videokomprimierungsformat	H.264
Videospeicher	AVI
Digitale HD-Videoeingangsschnittstelle	FPD-LinkIII
Audiokomprimierungsformat	AAC
Fotoformat	JPG 3.15 Mega: 3200 (H) x 1800 (V)
Externer Speicher	TF Karte 1GB-64GB (Optional)
Betriebssystem	Windows & Mac OS
Port	USB2.0
Sprache	Mehrere
Strom	700mA Videomodus / 600mA Monitormodus
AC Adapter	DC 12V 1A
Eingebaute Batterie	wiederaufladbare Li-Batterie 5000mAh
Aufnahmezeit	>8 Stunden
DVR Größe & Gewicht	177mm x120mm x 20mm / 350g



Sie wollen ein Angebot anfordern?..Klicken Sie HIER!



360° Videoteleskop & Kommunikator

TTS-S14

Inspektionskamera zur Rettung und Verstärkung

360° Videoteleskop & Kommunikator TTS-S14 Inspektionskamera zur Rettung und Verstärkung

- ▼ 360° rotierend mit 1080 Sony Sensorkamera über die Steuerbox
- ▼ 160° Blickwinkel
- ▼ 8 LEDs über den Monitor einstellbar
- ▼ 300 sqm Audiokommunikationsbereich
- ▼ 5m faltbare Teleskopstange, 1.4kg
- ▼ 7-Zoll Bildschirm mit 1024x600 Pixel Monitor
- ▼ 4-facher Zoom
- ▼ Videoaufnahme, Foto, Wiedergabe
- ▼ Eingebauter 7500mAh Li-Akku mit hoher Kapazität
- ▼ Arbeitszeit ca. 4-6 Stunden
- ▼ Max 128GB TF Karte – 32GB inkl.



TTS-S14 TTS-S14IR

Spezifikationen	TTS-S14	TTS-S14IR	
Rotierende Kamera	Bildsensor	1080P SONY Bildsensor	
	Lichtquelle	8 LEDs	940 IR LED lamps
	Empfindlichkeit	0.0001Lux/F1.2	
	Objektiv & Blickwinkel	3.6mm F1.2 (H)160°	
	Brennweite	20-100cm/7.8inch-39.4inch	
Kameradrehung	Kameradrehung	360° Drehung mit der Steuerbox nach oben, unten, links und rechts	
	IP Class	IP65	
	Kamerakopfgröße	34.5*51.5mm	
Kamerafunktionen	Motor Geschwindigkeit	10r/m	
	Kommunikationsbereich	300 sqm	
Teleskopstange	Länge & Gewicht	ca. 5,0 m im ausgefahrenen Zustand, 1,15 m im eingefahrenen Zustand, 1,8 kg	
	Sektionen	4 Sektionen	

7 Zoll Monitor	
Größe des Bildschirms	7 Zoll LCD Bildschirm
Auflösung	1024 X 600 Pixel
Helligkeit	500 cd/m²
Videoeingang	1080P HD-TVI
Antwort	<0.1s
Leistung	12V 300MA
Video-LED-Steuerung	high-light, low-off
Effektive Pixel (16 : 9)	1920x1080 Pixel
Video-Kompression	H.264
Videospeicher	AVI
Betriebssystem	Windows & Mac OS
Anschluss	USB 2.0/Audio in
Sprache	mehrere
Stromspannung	DC :7-24V USB DC:5V
AC Adapter	DC5-12V 2A
Eingebaute Batterie	Li-Akku 7500mAh
Externe SD Karte	TF Karte bis max. 128GB (Optional)
Sonnenschutz	Abnehmbarer offener Sonnenschutz mit einem Druck
Abmessungen	177mm x120mm x 20mm 177mm x120mm x 32mm (mit Sonnenschutz)
Gewicht	0.39KG/0.5KG (mit Sonnenschutz)
Paket	
Abmessungen & Gewicht	124x26x12cm; 8.0kg



Sie wollen ein Angebot anfordern?..Klicken Sie HIER!



360° Videoteleskop & Kommunikator

TTS-S14IR (wifi)

Inspektionskamera zur Rettung und Verstärkung

COMING

SOON!



- 360° Videoteleskop & Kommunikator TTS-S14IR (wifi)
- ▼ 360° rotierend mit 1080 Sony Sensorkamera über die Steuerbox
 - ▼ 160° Blickwinkel
 - ▼ 8 LEDs über den Monitor einstellbar
 - ▼ 300 sqm Audiokommunikationsbereich
 - ▼ 5m faltbare Teleskopstange , 1.4kg
 - ▼ 7-Zoll Bildschirm mit 1024x600 Pixel Monitor
 - ▼ 4-facher Zoom
 - ▼ Videoaufnahme , Foto, Wiedergabe
 - ▼ Eingebauter 7500mAh Li-Akku mit hoher Kapazität
 - ▼ Arbeitszeit ca. 4-6 Stunden
 - ▼ Max 128GB TF Karte – 32GB inkl.



TTS-S14IR(wifi)

Spezifikationen		TTS-S14IR(wifi)
Rotierende Kamera	Bildsensor	1080P SONY Bildsensor
	Lichtquelle	940 IR LEDs
	Empfindlichkeit	0.0001Lux/F1.2
	Objektiv & Blickwinkel	3.6mm F1.2 (H)160°
	Brennweite	20-100cm/7.8inch-39.4inch
Kameradrehung	Kameradrehung	360° Drehung mit der Steuerbox nach oben, unten, links und rechts
	IP Class	IP65
	Kamerakopfgröße	34.5*51.5mm
Kamerafunktionen	Motor Geschwindigkeit	10r/m
	Kommunikationsbereich	300 sqm
Teleskopstange	Länge & Gewicht	ca. 5,0 m im ausgefahrenen Zustand, 1,15 m im eingefahrenen Zustand, 1,8 kg
	Sektionen	4 Sektionen



7 Zoll Monitor	
Größe des Bildschirms	7 Zoll LCD Bildschirm
Auflösung	1024 X 600 Pixel
Helligkeit	500 cd/m²
Videoeingang	1080P HD-TVI
Antwort	<0.1s
Leistung	12V 300MA
Video-LED-Steuerung	high-light, low-off
Effektive Pixel (16 : 9)	1920x1080 Pixel
Video-Kompression	H.264
Videospeicher	AVI
Betriebssystem	Windows & Mac OS
Anschluss Sprache	USB 2.0/Audio in mehrere
Stromspannung	DC :7-24V USB DC:5V
AC Adapter	DC5-12V 2A
Eingebaute Batterie	Li-Akku 7500mAh
Externe SD Karte	TF Karte bis max. 128GB (Optional)
Sonnenschutz	Abnehmbarer offener Sonnenschutz mit einem Druck
Abmessungen	177mm x120mm x 20mm 177mm x120mm x 32mm (mit Sonnenschutz)
Gewicht	0.39KG/0.5KG (mit Sonnenschutz)
Paket	
Abmessungen & Gewicht	124x26x12cm; 8.0kg



Sie wollen ein Angebot anfordern?..Klicken Sie HIER!



Partner in EU:

Netherland:

Remote Visual Inspection B.V.

e-Mail: rutger@rvibv.nl

Tel. +31(0) 6 23 31 86 30

France:

Exterior

e-Mail: t.dupond@exterior.fr

Tel.: +33 (0) 4 66 95 25 44

Scandinavia

FORCE Technology

e-Mail: jxb@force.dk

Tel. +45 43 25 03 14



Sie wollen ein Angebot anfordern?..Klicken Sie HIER!

**KRAMER & PARTNER GmbH, Wattbergweg 4, DE 34369 Hofgeismar
+49(0)5671 2549 [mailto: info@kramer-und-partner.de](mailto:info@kramer-und-partner.de)**

TITAN Technology GmbH
An der Feuerwache 9, 41836 Hückelhoven, Germany
TEL : +49-2433-940180 FAX : +49-2433-9401899
E-mail : info@titanscope.com

www.titanscope.com